

Możliwości przetwarzania danych przestrzennych z wykorzystaniem ERDAS IMAGINE oraz ERDAS APOLLO

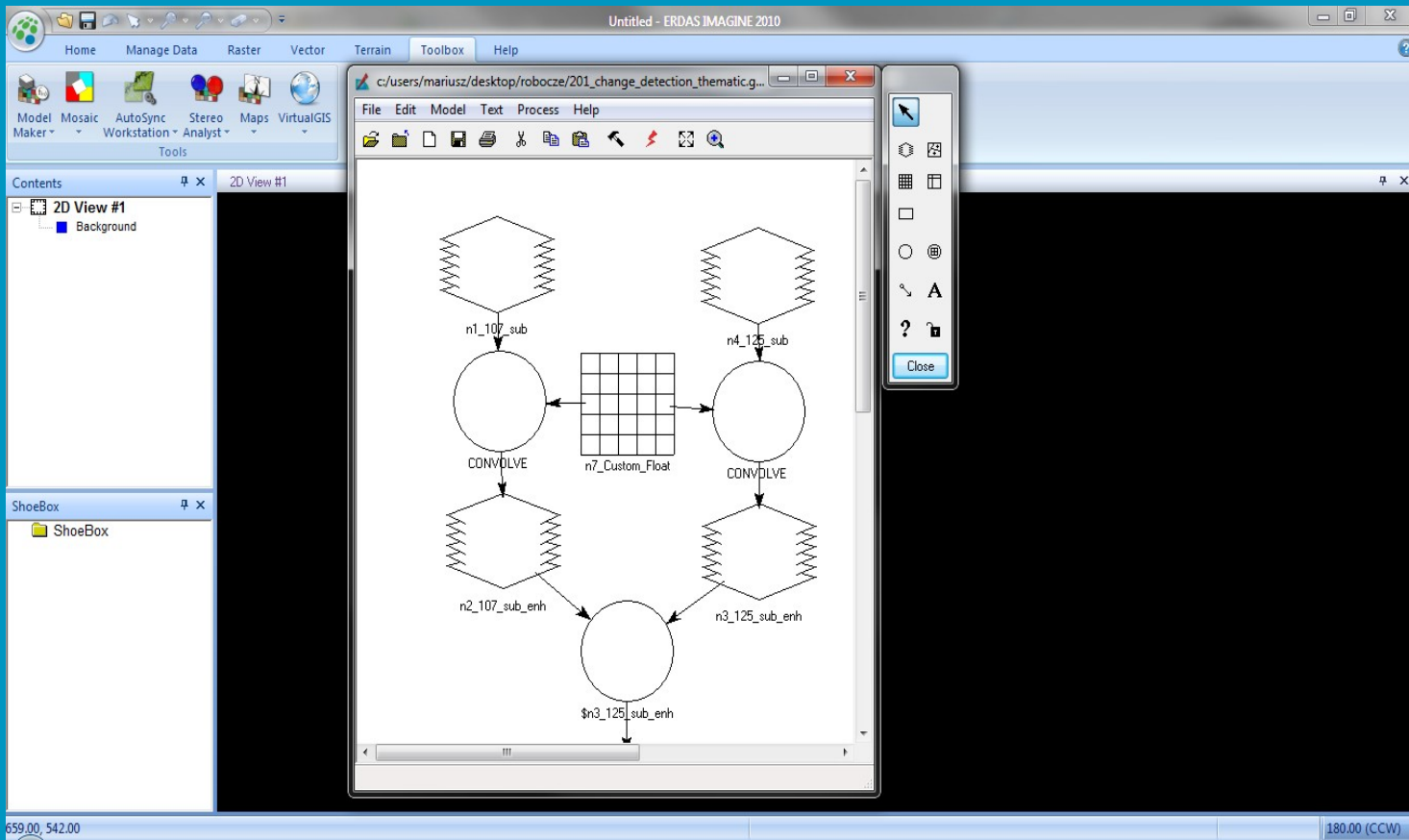
Mariusz Mądrowski

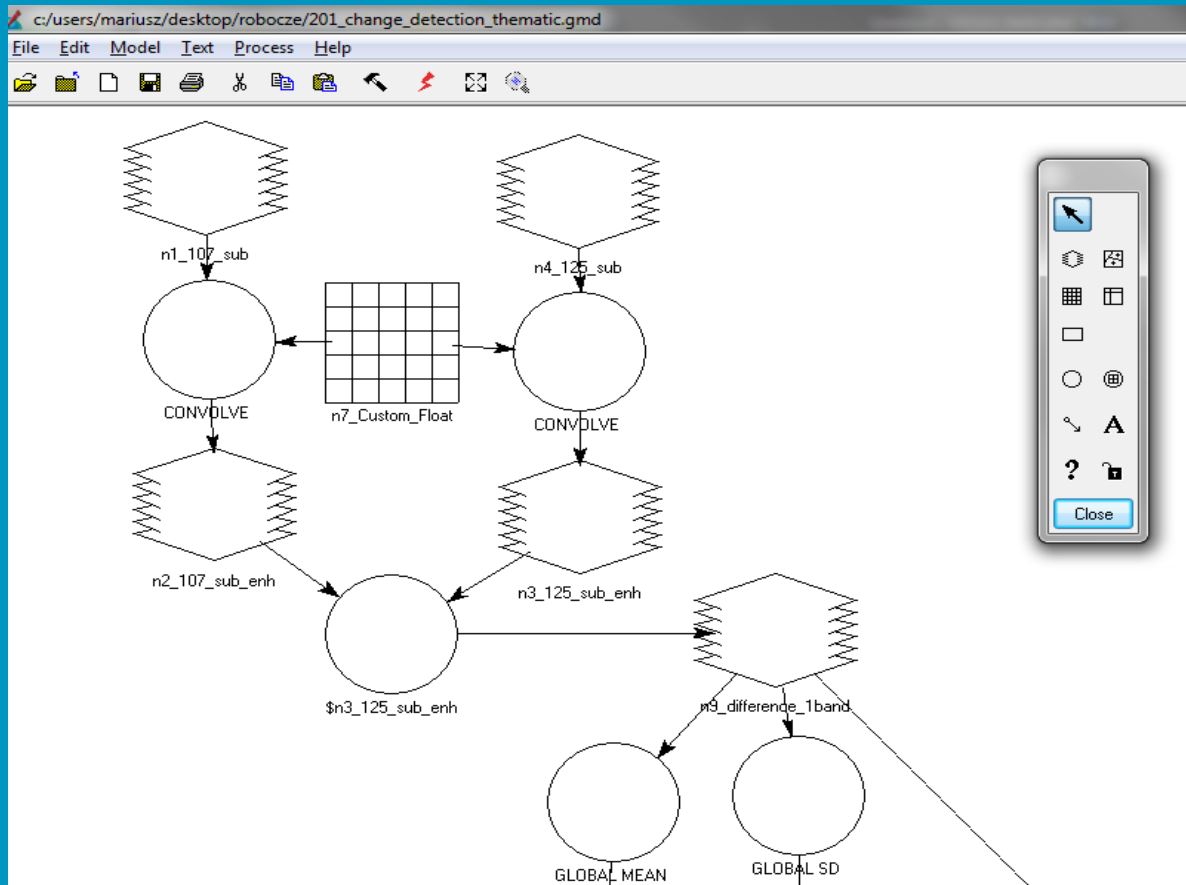


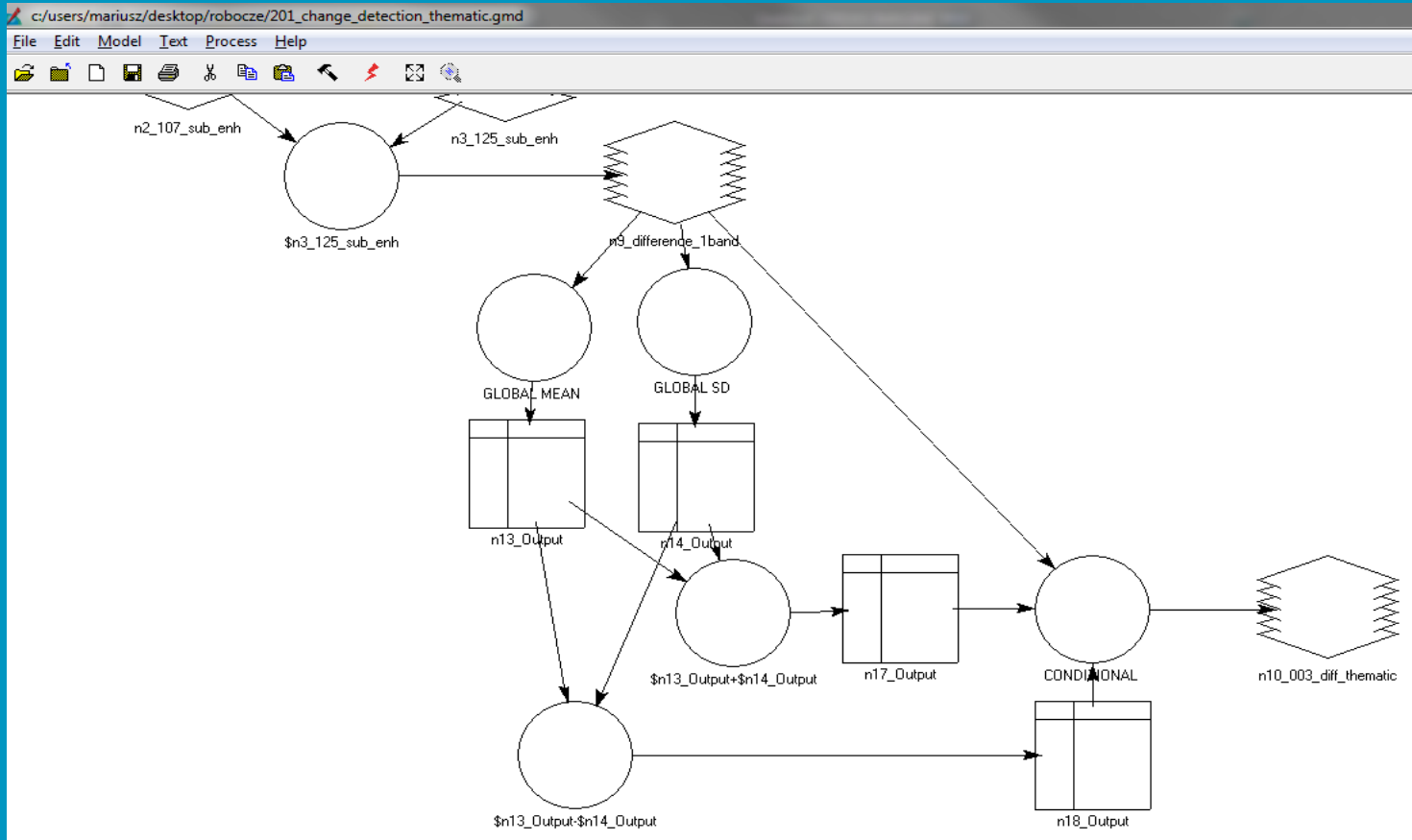
ERDAS IMAGINE
przygotowanie modelu dla procesu.

ERDAS APOLLO
przetworzenie danych obrazowych
zgodnie z procesem.









Untitled - ERDAS IMAGINE 2010

Home Manage Data Raster Vector Terrain Toolbox Help

c:/users/mariusz/desktop/robocze/201_change_detection_thematic.g...

File Edit Model Text Process Help

Run
Generate Script ... Ctrl+G
Publish to ERDAS APOLLO Server ...

The diagram shows a workflow with the following nodes and connections:

- Input nodes: n1_107_sub and n4_125_sub (hexagonal shapes with wavy edges).
- Process nodes: CONVOLVE (circles) receiving input from n1_107_sub and n4_125_sub.
- Intermediate node: n7_Custom_Float (a 4x4 grid).
- Output nodes: n2_107_sub_enh and n3_125_sub_enh (hexagonal shapes with wavy edges) receiving input from the CONVOLVE nodes.
- Final node: \$n3_125_sub_enh (circle) receiving input from n2_107_sub_enh and n3_125_sub_enh.

2D View #1

Background

ShoeBox

ShoeBox

397.00 547.00

180.00 (CCW)



Publish Spatial Model to a Server

Process Steps

- Connect
- Describe Model
- Describe Inputs
- Publish

Connect to process and catalog servers.

Publishing: c:/users/mariusz/desktop/robocze/MPKGR_007508_201_change_detection_thematic.mdl

Enter the name or IP address of an ERDAS APOLLO server to which to publish.

Server Name: 192.168.20.44 Port: 8080

Username: admin

Password: ●●●●●●●●

Service URLs:

Coverage: http://192.168.20.44:8080/erdas-apollo/coverage/EAIM

CS-W: http://192.168.20.44:8080/erdas-apollo/catalog/csw

Publish: http://192.168.20.44:8080/erdas-apollo/process/ISMS

These URLs are generated from the server name and port. Change them only for specially configured servers.

Connect to Server Success!

Previous Next Finish Cancel Help



Publish Spatial Model to a Server

Process Steps

- Connect
- Describe Model**
- Describe Inputs
- Publish

Describe the model being uploaded.

Publishing: c:/users/mariusz/desktop/robocze/MPKGR_007508_201_change_detection_thematic.mdl

Identifier: 001_Process

Title: Change detection thematic

Category: FROM_ERDAS_MODELER FROM_ERDAS_MODELER

Abstract: Proces MPKGR_007508_201_change_detection_thematic.mdl

Publishing: The model file being published.
 Identifier: A short name to uniquely identify the process on the server.
 Title: A user-friendly name that describes the model.
 Category: User-facing category in which to place model.
 Abstract: A brief description of the model.

Previous Next Finish Cancel Help



Publish Spatial Model to a Server

Process Steps: Describe and configure model inputs and outputs.

Connect

Describe Model

Describe Inputs

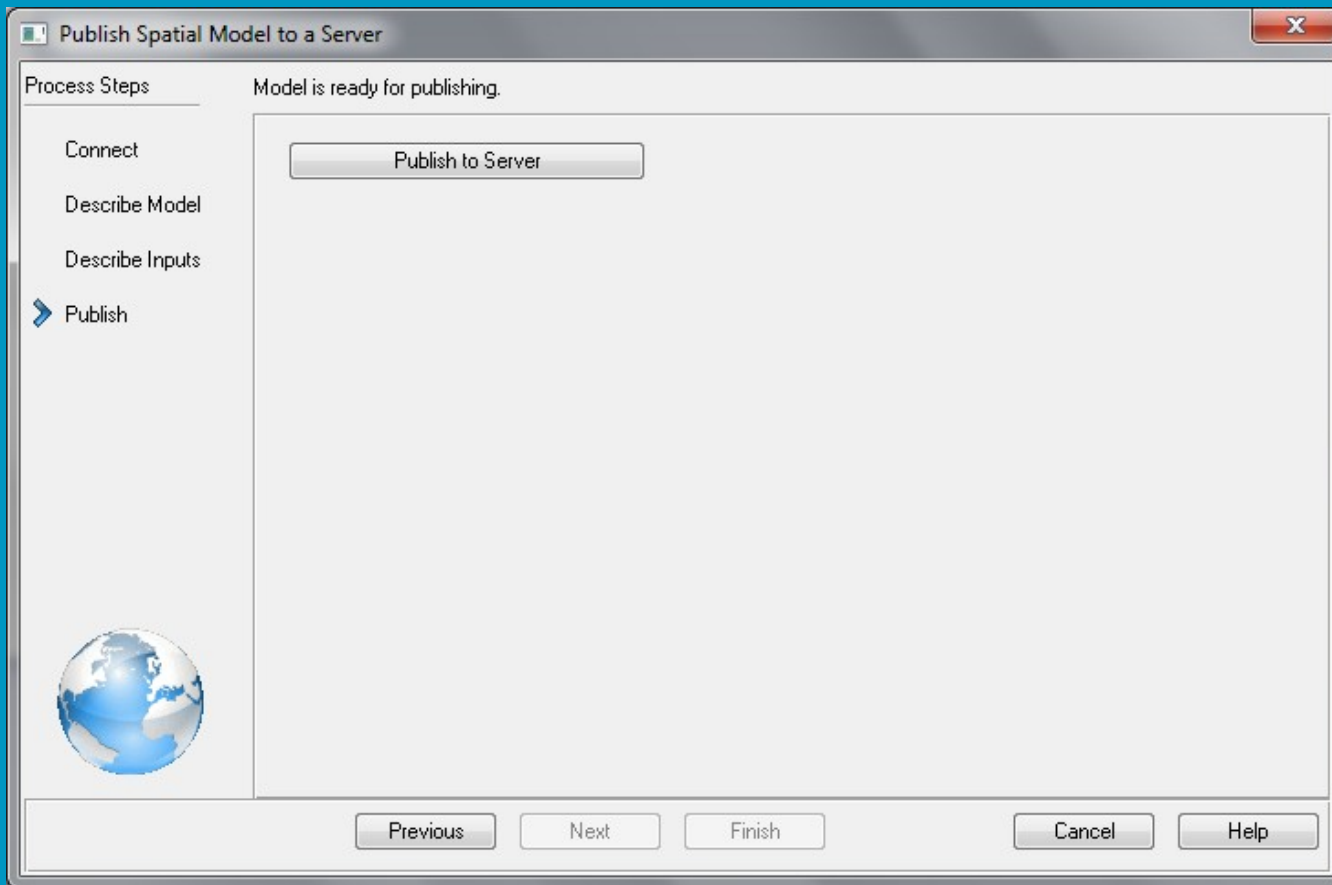
Publish

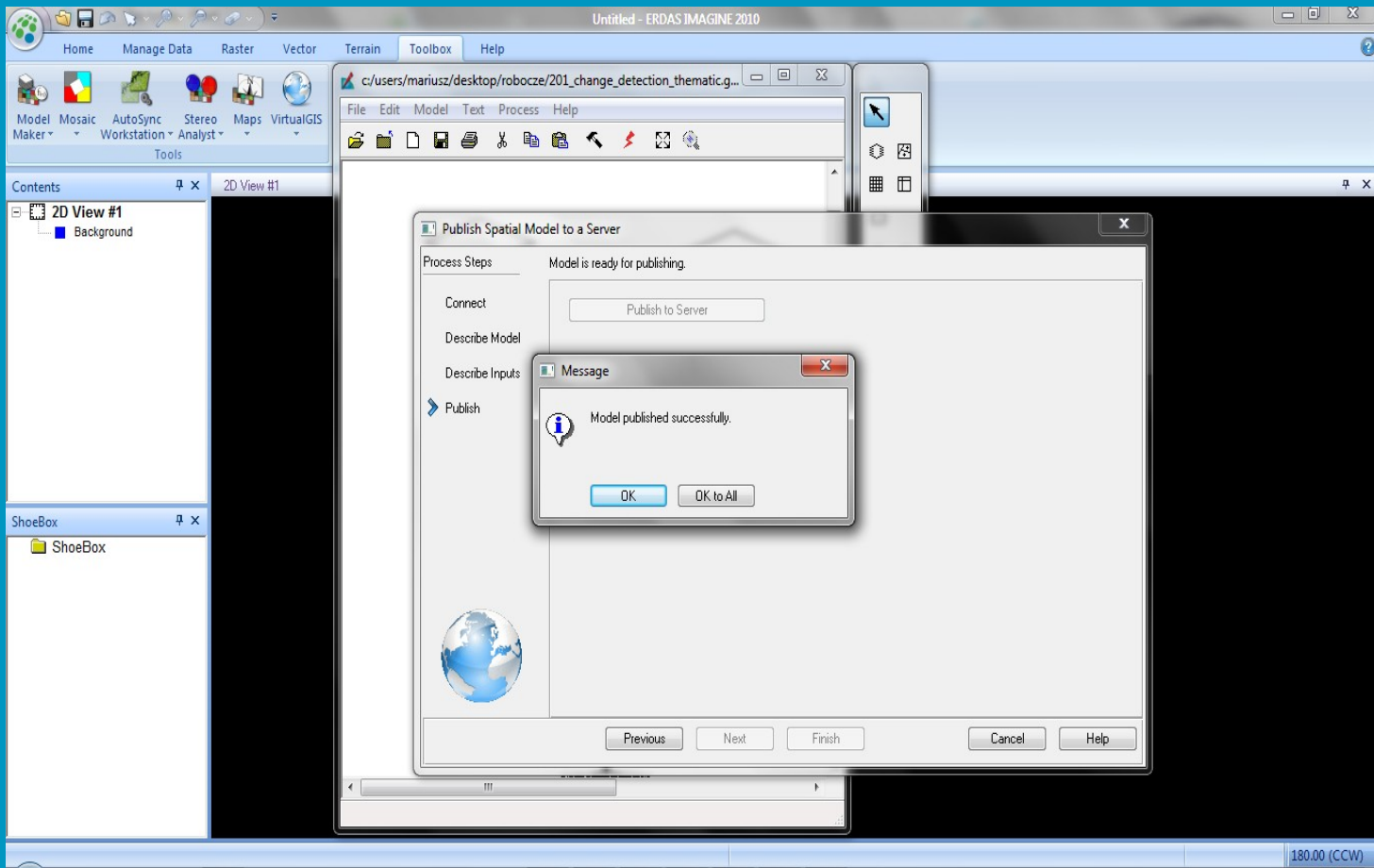
Right-click on each Type to select from a list of options; then, optionally, enter a description for each item and a default value for non-image inputs. For image inputs, click on Constraint to limit the types of imagery that can be selected as inputs by the user.

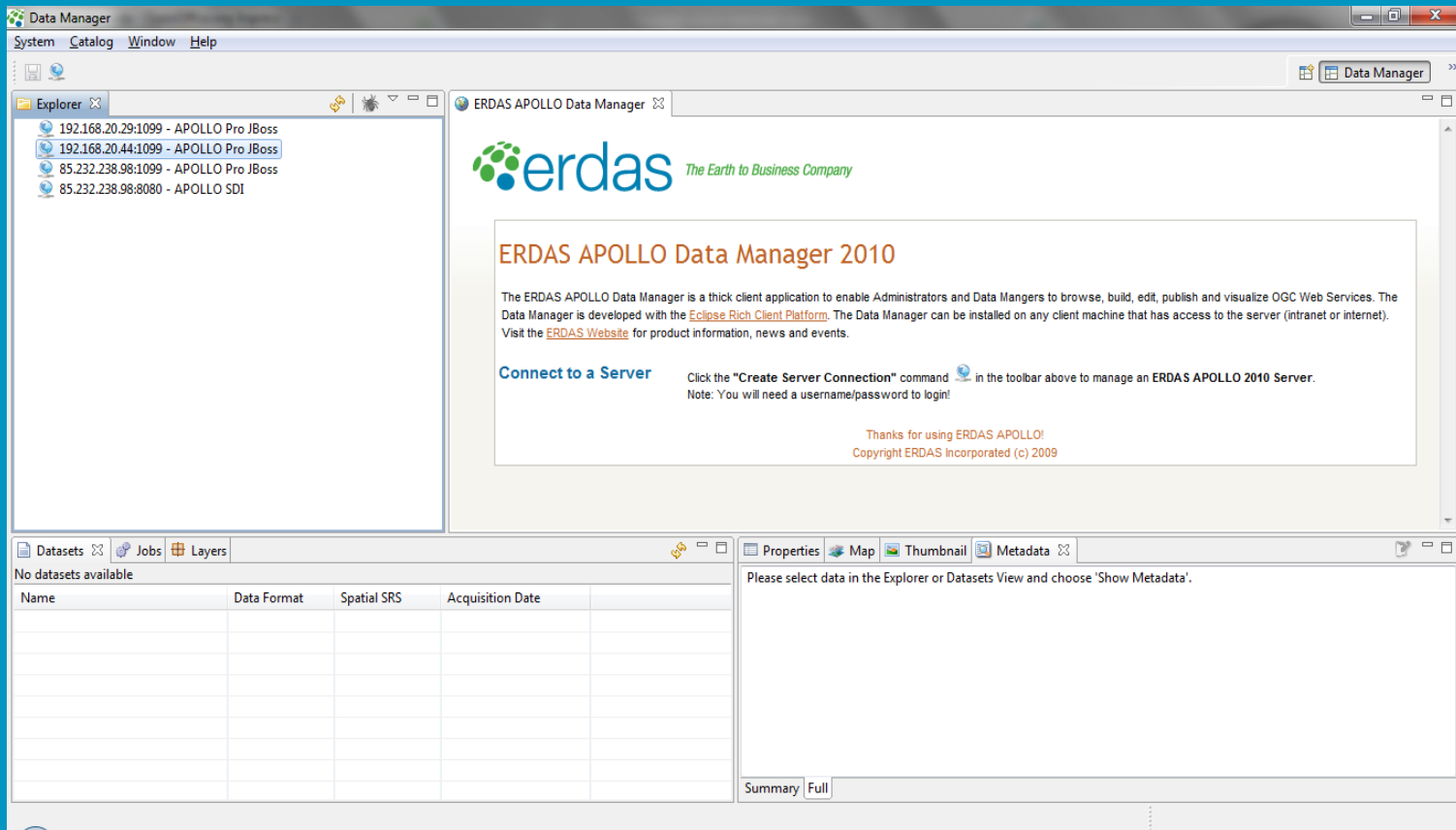
Identifier	Type	Description	Default Value	Abstract	Constraint
arg1	Input: Raster	n1_107_sub			
arg2	Output: Raster	n2_107_sub_enh			
arg3	Output: Raster	n3_125_sub_enh			
arg4	Input: Raster	n4_125_sub			
arg5	Output: Raster	n9_difference_1band			
arg6	Output: Raster	n10_003_diff_thematic			

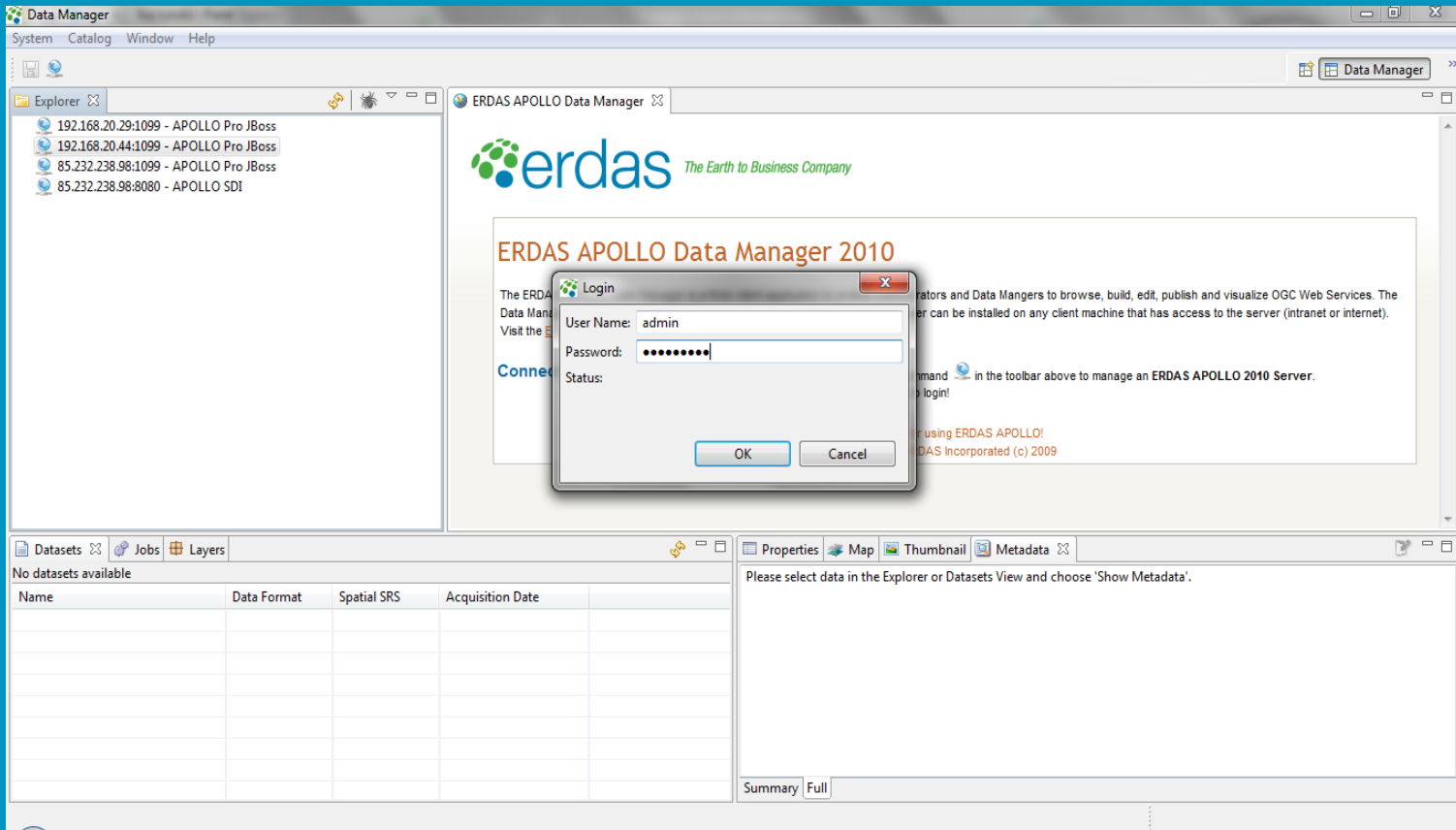
Previous Next Finish Cancel Help

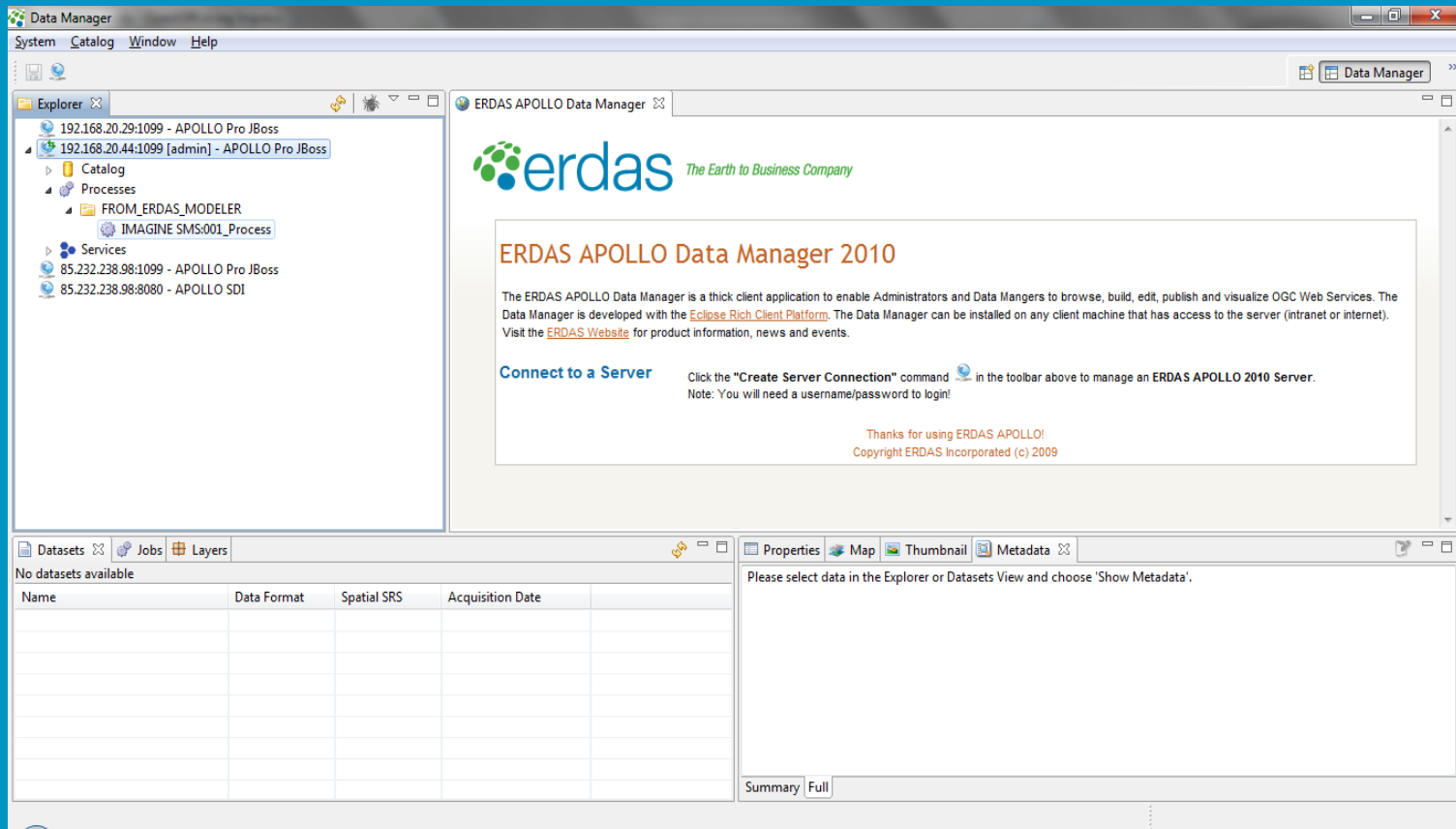


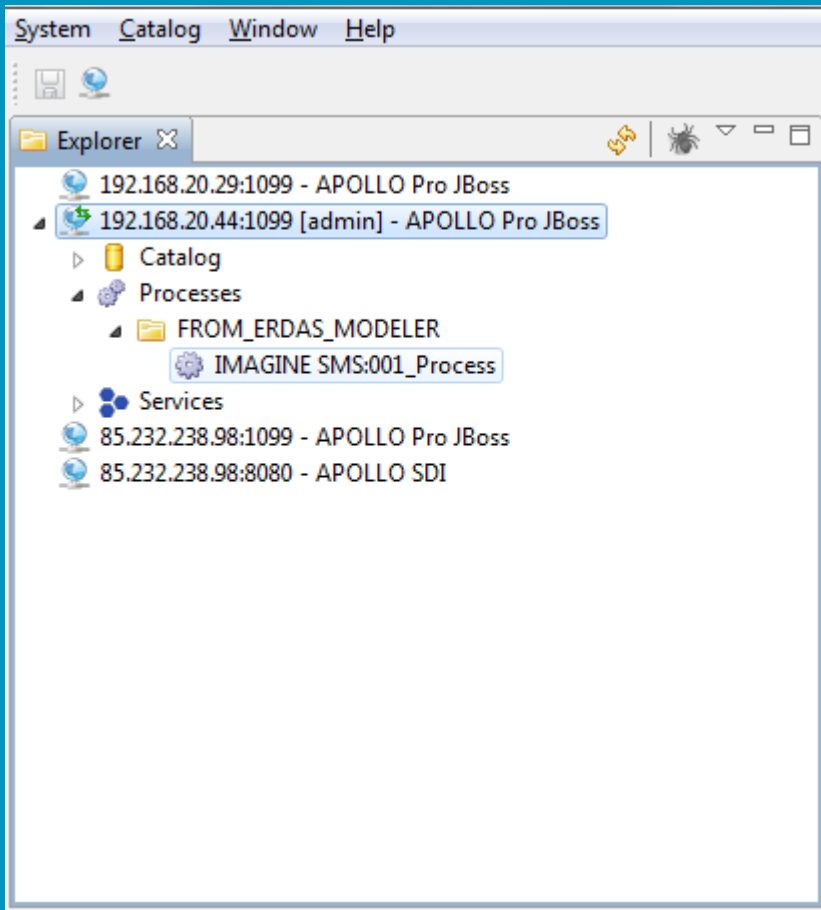






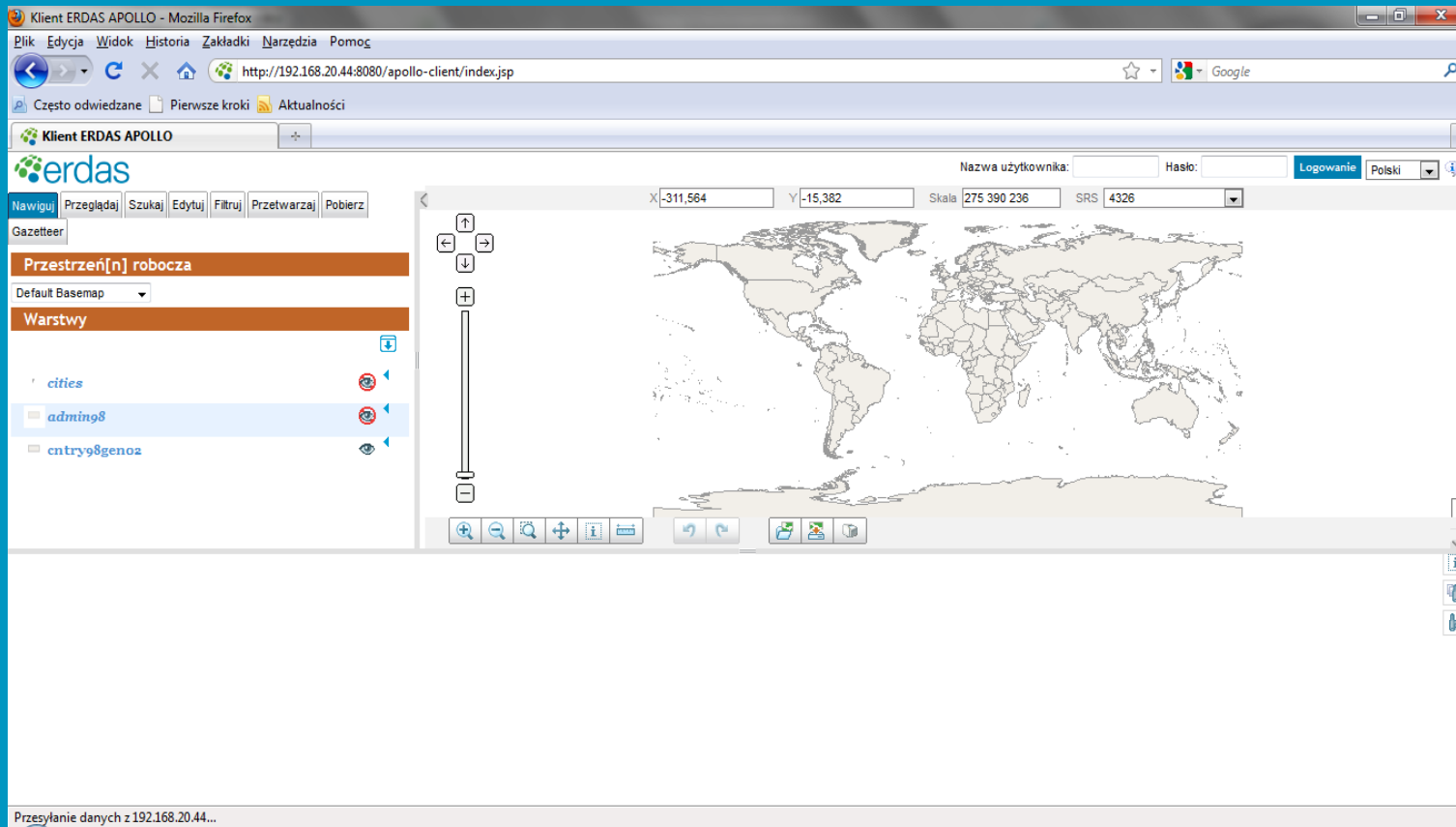






The screenshot displays the ERDAS APOLLO Data Manager application. The main window shows a tree view on the left with folders for 'Catalog', 'Processes', and 'Services'. The 'Processes' folder is expanded to show 'FROM_ERDAS_MODELER' and 'IMAGINE SMS:001_Process'. The 'Services' folder contains three entries: '85.232.238.98:1099 - APOLLO Pro JBoss', '85.232.238.98:1099 - APOLLO Pro JBoss', and '85.232.238.98:8080 - APOLLO SDI'. The main content area displays the 'Process Security' dialog box, which is used to manage permissions for the selected process. The 'Principals' list includes 'esp_administrator' and 'esp_data_manager'. The 'Permissions' section has checkboxes for 'Read', 'Update', 'Delete', 'Manage', and 'Execute', all of which are checked. An 'Add Principal' dialog box is also open, prompting the user to 'Enter the new principal's name:' with an empty text input field and 'OK' and 'Cancel' buttons.





Klient ERDAS APOLLO - Mozilla Firefox

Plik Edycja Widok Historia Zakładki Narzędzia Pomoc

http://192.168.20.44:8080/apollo-client/index.jsp

Witamy dm Wylogowanie Polski

Przetwarzanie danych przestrzennych

Wybierz Moje Procesy

Procesy

- FROM_ERDAS_MODELER
 - Change detection thematic

Odśwież

Opis

Proces MPKGR_007508_201_change_detection_thematic.mdl

Dane Wejściowe

n1_107_sub

n4_125_sub

Wykonaj

n1_107_sub n4_125_sub

p190r22_5t19910708_nn1-3_92

Tytuł Coverage File: p190r22_5t19910708_nn1-3_92.img

Podsumowanie Coverage

Słowa kluczowe Brak

Indeks Metadanych ISO Metadanych Dodaj do Mapy Pobierz Select as: n1_107_sub

Zakończono

Mapa: X: -306,982 Y: -6,545 Skala: 275 390 236 SRS: 4326

Rekordy 1 do 6, z 6

Dostęp: WMS WCS

Data Pozyskania: 2010-04-27 10:38:29 +02:00

SRS: EPSG:2180

Zasięgi: 369760.7, 627374.5, 596904.3, 843583





Nawiguj Przeglądaj Szukaj Edytuj Filtruj **Przetwarzaj** Pobierz Gazetteer

Przetwarzanie danych przestrzennych

Wybierz **Moje Procesy**

Procesy

FROM_ERDAS_MODELER
Change detection thematic

Odśwież

Opis

Proces MPKGR_007508_201_change_detection_thematic.mdl

Dane Wejściowe

n1_107_sub

n4_125_sub

Wykonaj



n1_107_sub n4_125_sub

p190r22_5t19910708_nn1-3_92
 Tytuł Coverage File: p190r22_5t19910708_nn1-3_92.img
 Podsumowanie Coverage
 Słowa kluczowe Brak

Indeks Metadanych ISO Metadanych Dodaj do Mapy Pobierz Select as: n1_107_sub

p190r23_5t19910708_nn1-3_92
 Tytuł Coverage File: p190r23_5t19910708_nn1-3_92.img
 Podsumowanie Coverage
 Słowa kluczowe Brak

Indeks Metadanych ISO Metadanych Dodaj do Mapy Pobierz Select as: n1_107_sub

107_sub
 Tytuł Coverage File: 107_sub.img
 Podsumowanie Coverage
 Słowa kluczowe Brak

Zakończono


Rekordy 1 do 6, z 6

Dostęp: WMS WCS

Data Pozyskania: 2010-04-27 10:38:29 +02:00

SRS: EPSG:2180

Zasięgi: 369760.7, 627374.5, 596904.3, 843583




Dostęp: WMS WCS

Data Pozyskania: 2010-04-27 10:38:29 +02:00

SRS: EPSG:2180

Zasięgi: 322754.7, 473323.2, 550485.4, 689479.6




Dostęp: WMS WCS

Data Pozyskania: 2010-05-26 11:59:32 +02:00

SRS: EPSG:4326

Zasięgi: 19.049, 51.219, 19.156, 51.286





Nawiguj Przeglądaj Szukaj Edytuj Filtruj **Przetwarzaj** Pobierz

Gazetteer

Przetwarzanie danych przestrzennych

Wybierz **Moje Procesy**

Procesy

- FROM_ERDAS_MODELER
 - Change detection thematic

Odśwież

Opis

Proces MPKGR_007508_201_change_detection_thematic.mdl

Dane Wejściowe

n1_107_sub

n4_125_sub

Wykonaj

n1_107_sub **n4_125_sub**



Klient ERDAS APOLLO - Mozilla Firefox

Plik Edycja Widok Historia Zakładki Narzędzia Pomoc

http://192.168.20.44:8080/apollo-client/index.jsp

Witamy dm Wylogowanie Polski

erdas

Nawiguj Przeglądaj Szukaj Edytuj Filtruj **Przetwarzaj** Pobierz

Gazetteer

Przetwarzanie danych przestrzennych

Wybierz **Moje Procesy**

Informacje o Procesach

Nazwa: Change detection thematic
 Dane: 2010-06-09 10:24:06 +02:00
 Kategoria: FROM_ERDAS_MODELER
 Status: Success

Dane wejściowe

n1_107_sub_enh http://192.168.20.44:8080/ n2_107_sub_enh n3_125_sub_enh n9_difference_1band **n10_003_diff_thematic**

TQKH6IRDP_BEA

Tytuł n10_003_diff_thematic (TQKH6IRDP_BEA)

Podsumowanie n10_003_diff_thematic, GeoProcessing result from running the 001_Process spatial model.

Słowa kluczowe GeoProcessed,IMAGINE SMS:001_Process,dm_1_Band,n2_107_sub_enh,n3_125_sub_enh,n9_difference_1band,n10_003_diff_thematic

Indeks Metadanych ISO Metadanych Dodaj do Mapy Pobierz

Zakończono

Skala 275 390 236 SRS 4326

Rekordy 1 do 1, z 1

Dostęp: WMS WCS

Data Pozyskania: 2010-06-09 10:24:33 +02:00

SRS: EPSG:4326

Zasięgi: 19.05, 51.219, 19.156, 51.285



Klient ERDAS APOLLO - Mozilla Firefox

Plik Edycja Widok Historia Zakładki Narzędzia Pomoc

http://192.168.20.44:8080/apollo-client/index.jsp

Witamy dm Wylogowanie Polski

erdas

Nawiguj Przeglądaj Szukaj Edytuj Filtruj Przetwarzaj Pobierz

Gazetteer

Przestrzeń[n] robocza

Default Basemap

Warstwy

n10_003_diff_thematic (TQKH6IRDP_BE)

n2_107_sub_enh n3_125_sub_enh n9_difference_1band n10_003_diff_thematic

TQKH6IRDP_BE

Tytuł n10_003_diff_thematic (TQKH6IRDP_BE)

Podsumowanie n10_003_diff_thematic, GeoProcessing result from running the 001_Process spatial model.

Słowa kluczowe GeoProcessed,IMAGINE SMS:001_Process,dm_1_Band,n2_107_sub_enh,n3_125_sub_enh,n9_difference_1band,n10_003_diff_thematic

Indeks Metadanych ISO Metadanych Dodaj do Mapy Pobierz

Zakończono

Rekordy 1 do 1, z 1

Dostęp: WMS WCS

Data Pozyskania: 2010-06-09 10:24:33 +02:00

SRS: EPSG:4326

Zasięgi: 19.05, 51.219, 19.156, 51.285



Klient ERDAS APOLLO - Mozilla Firefox

Plik Edycja Widok Historia Zakładki Narzędzia Pomoc

http://192.168.20.44:8080/apollo-client/index.jsp

Google

Witamy dm Wylogowanie Polski

Przebieg Przejrzyj Szukaj Edytuj Filtruj Przetwarzaj Pobierz

Gazetteer

Przebieg[en] robocza

Default Basemap

Warstwy

Konfiguruj n10_003_diff_thematic (TQKH6IRDP_BEA)

Ogólne Styl Zabezpieczenie Skala Odśwież

Kafelkowanie (Tiling)

Dostępne style

- default
- TQKH6IRDP_BEA** [Edit](#) [Download](#)

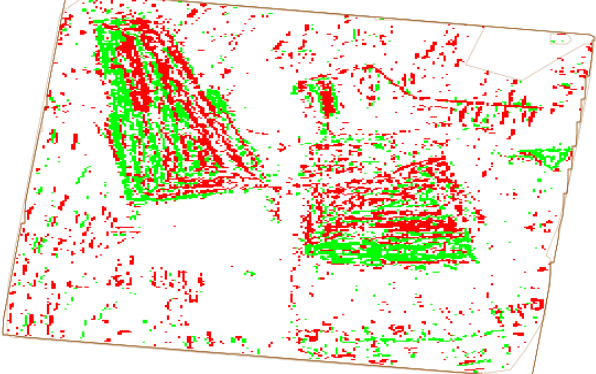
Nowy

Wgraj plik SLD

Nazwa

Plik [Przejrzyj...](#)

[Wgraj](#)



Skala 83 873 SRS 4326

Rekordy 1 do 1, z 1

Dostęp: WMS WCS

Data Pozyskania: 2010-06-09 10:24:33 +02:00

SRS: EPSG:4326

Zasięgi: 19.05, 51.219, 19.156, 51.285

Tytuł n10_003_diff_thematic (TQKH6IRDP_BEA)

Podsumowanie n10_003_diff_thematic, GeoProcessing result from running the 001_Process spatial model.

Słowa kluczowe GeoProcessed,IMAGINE SMS:001_Process,dm_1_Band,n2_107_sub_enh,n3_125_sub_enh,n9_difference_1band,n10_003_diff_thematic

[Indeks Metadanych](#) [ISO Metadanych](#) [Dodaj do Mapy](#) [Pobierz](#)

http://192.168.20.44:8080/apollo-client/index.jsp#



Dziękuję za uwagę

Mariusz Mądrawski

mariusz.madrawski@geosystems.pl

