



# Globalny monitoring na rzecz środowiska i bezpieczeństwa (GMES)

– status wdrożenia w kontekście usług „downstream”  
i możliwych modeli biznesowych

**Anna Badurska**

12 czerwca 2008



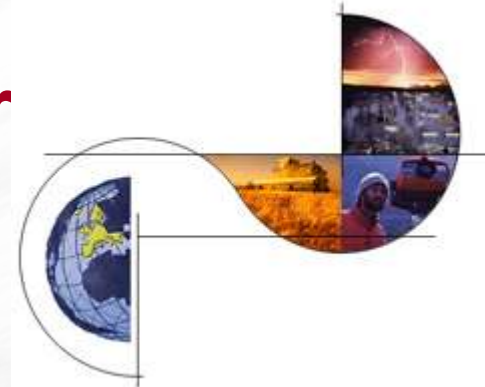
Projekt współfinansowany przez UNIĘ EUROPEJSKĄ  
ze środków Europejskiego Funduszu Rozwoju Regionalnego



UNIA DLA PRZEDSIĘBIORCZYCH  
PROGRAM KONKURENCYJNOŚĆ

ul. Bartycka 18 A  
00-716 Warszawa  
www.kosmos.gov.pl  
e-mail: [biuro@kosmos.gov.pl](mailto:biuro@kosmos.gov.pl)  
Tel. i fax: 022 840 01 98

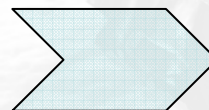
# GMES = Global Monitoring for Environment and Security



- Europejska inicjatywa wdrożenia usług informacyjnych z zakresu monitoringu środowiska i bezpieczeństwa
- Skoncentrowany wysiłek zbliżenia dostawców produktów i usług do odbiorców, dla lepszego zrozumienia ich potrzeb i dostarczenia zaawansowanej wiarygodnej informacji dla instytucjonalnych i prywatnych decydentów

Zanalizowane i opracowane dane

- satelitarne
- lotnicze
- in-situ
- z istniejących systemów
- z nowych źródeł



Serwisy informacyjne

- efektywne kosztowo
- innowacyjne
- zrównoważone
- miarodajne
- łatwo dostępne

- Wspólny projekt Komisji Europejskiej (określa ramy priorytetowe, zapotrzebowanie i wymogi) i Europejskiej Agencji Kosmicznej (segment kosmiczny i segment naziemny)
- Kluczowe ramy polityczne dla skatalizowania technologicznego i naukowego postępu w Europie w zgodzie z wytycznymi Strategii Lizbońskiej

1998  
**deklaracja  
z Baveno**  
(narodziny koncepcji)

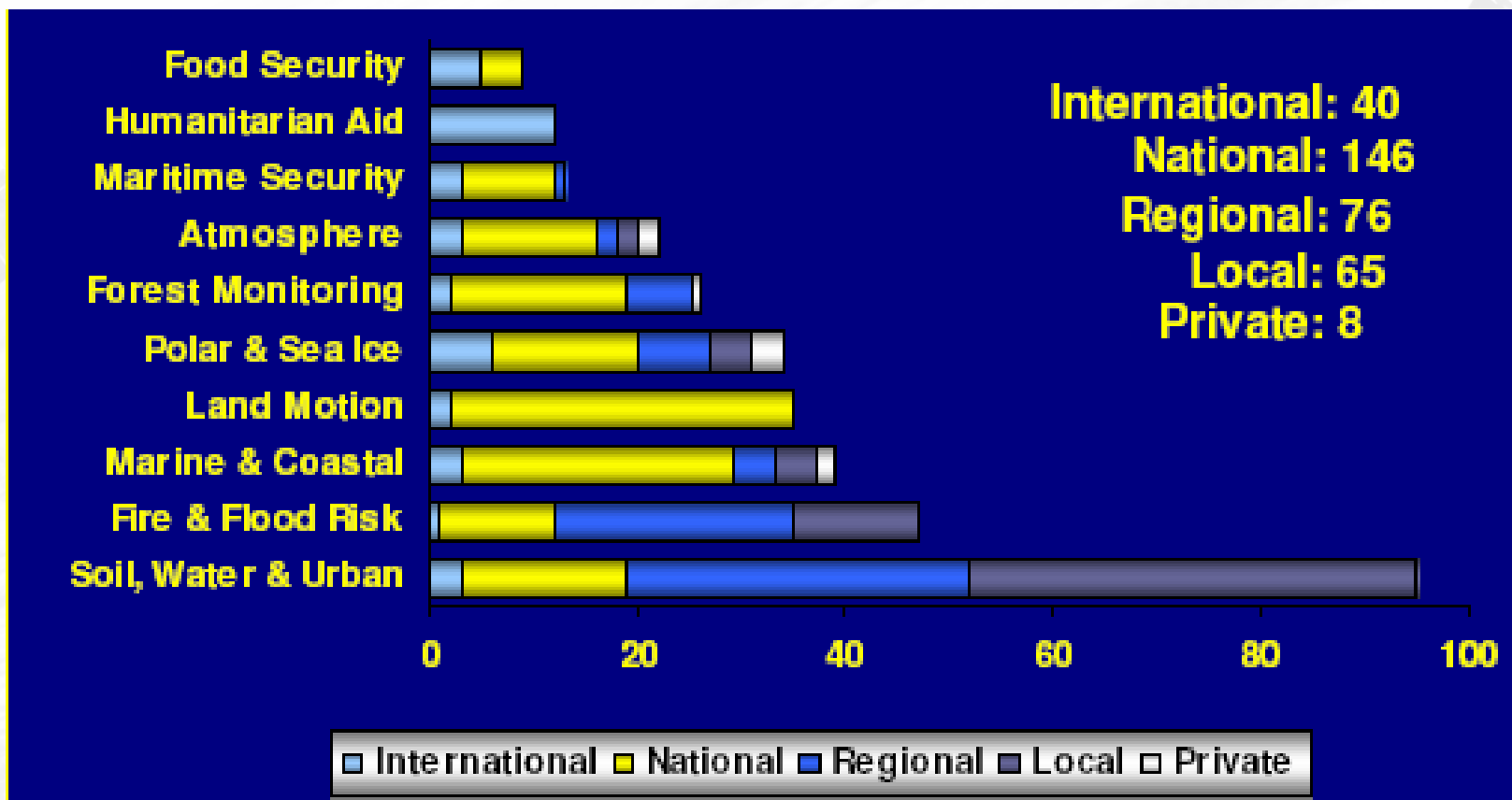
Wrzesień 2008  
**GMES forum Lille**  
początek implementacji  
szybkich ścieżek

- Demonstracja możliwości pierwszych serwisów
- Demonstracja korzyści dla użytkowników
- Zachęta dla biznesu do wykorzystywania serwisów GMES jako narzędzia wzmocnienia konkurencyjności

Wrzesień 2008  
**Rada Kosmiczna (Space Council)**  
Określenie strategicznych kierunków rozwoju

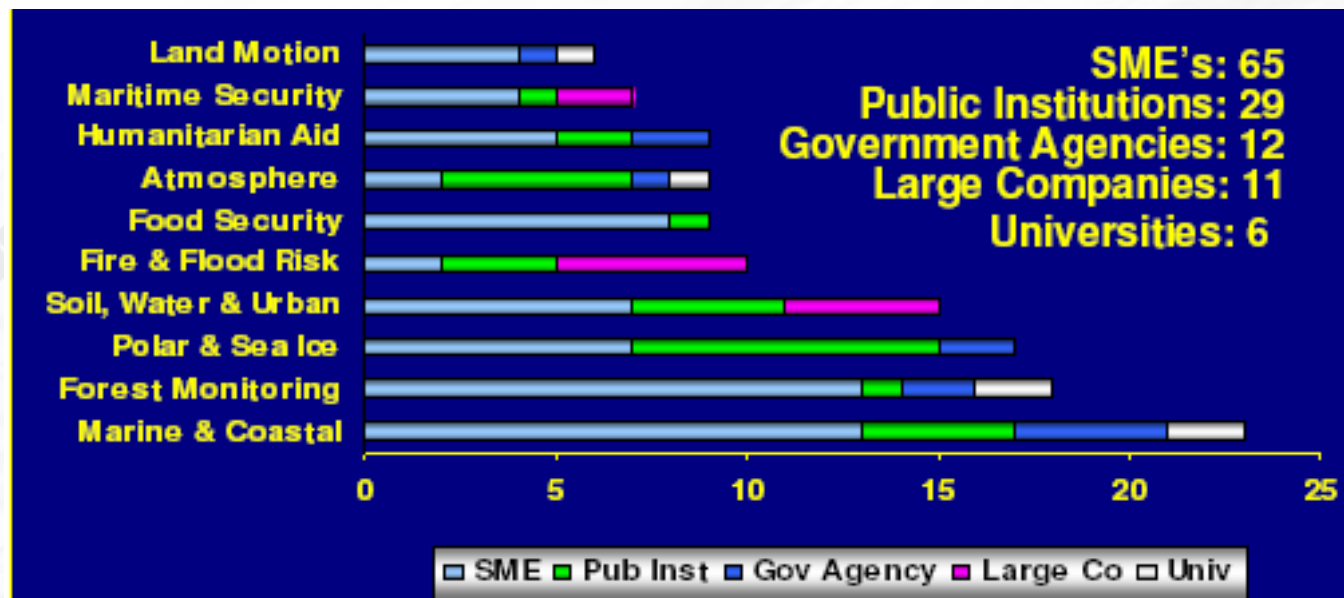
Listopad 2008  
Komisja Europejska  
**Komunikat ws. GMES**

# Zidentyfikowani użytkownicy GMES 400 organizacji w 40 krajach



Dane ESA

# Zidentyfikowani dostawcy usług GSE: przedsiębiorstwa i instytucje

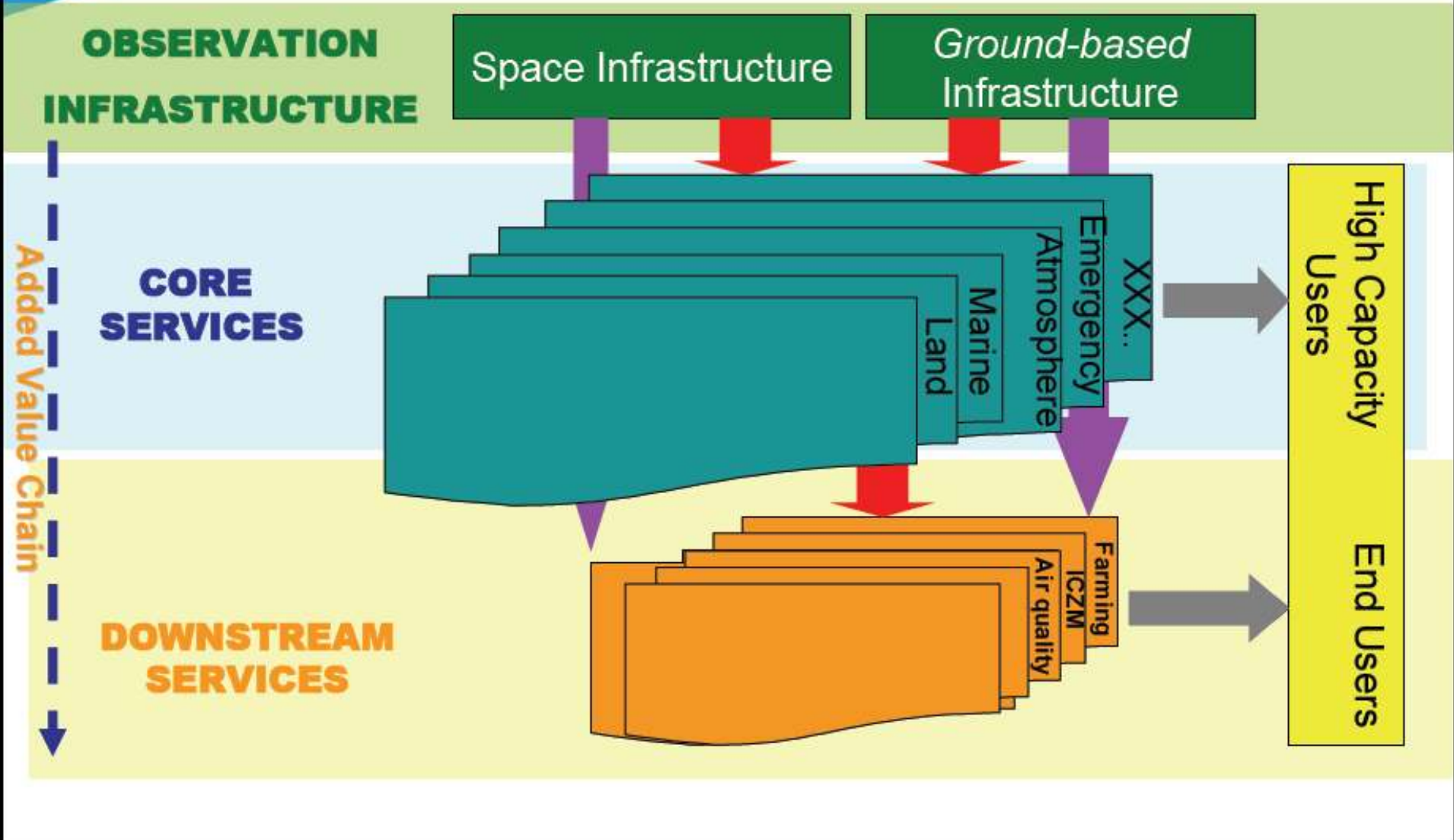


*Dane ESA*

- 40 odrębnych serwisów
- każdy serwis z formalnymi specyfikacjami, standardami i protokołami walidacji
- kreowane w porozumieniu i we współpracy ze wspólnotami użytkowników



# Overall GMES Architecture



# Wartość dodana kreowana w ramach dwóch komponentów

## • Core services

- paneuropejskie, wielofunkcyjne, wystandaryzowane produkty informacyjne
- odpowiedź na zapotrzebowanie informacyjne UE (polityki UE + zobowiązania międzynarodowe)
- UE jako „klient”
  - Gwarancja serwisów, szczególnie tych istotnych dla „downstream”
  - Zaangażowanie w zarządzanie serwisami (management/governance)
  - Finansowanie przez mechanizmy R&D i operacyjne

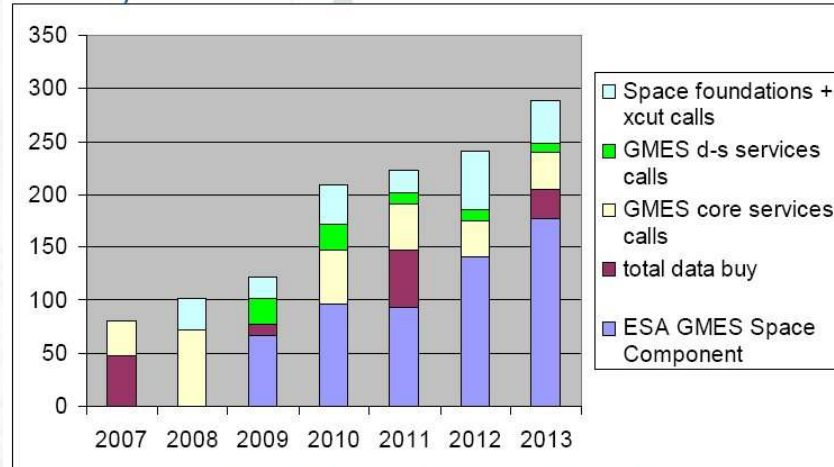
## • Downstream services

- dopasowane do specyficznych aplikacji na poziomie lokalnym/regionalnym/narodowym/europejskim (jako dobro publiczne lub na użytek prywatny)
- UE nie kieruje bezpośrednio serwisem (nie jest odpowiedzialna za definiowanie wymagań użytkowników)
- UE zachęca/wspiera wdrażanie tych usług, w szczególności poprzez działania R&D
- Komisja Europejska jako użytkownik
- **kluczowa rola europejskiego przemysłu**

# Modele finansowania

## OBECNIE:

7 Program Ramowy  
(budżet na badania i  
rozwój - R&D)



Budżet 7 Programu Ramowego w rozbiciu na  
lata 2007-2013

## W PRZYSZŁOŚCI:

- Linie finansowania z budżetów operacyjnych DG KE

- Udział partnerów biznesowych (ograniczenia rynku EO)

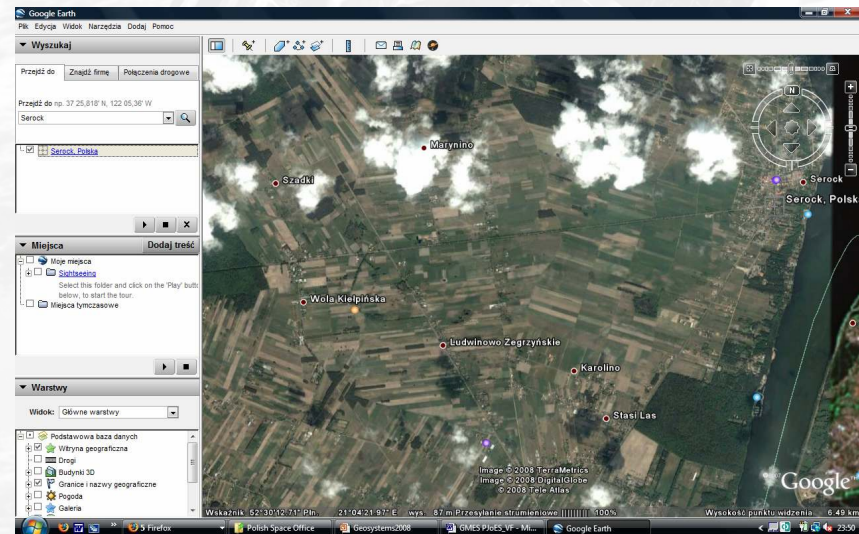
- Inne źródła (model Google?)



# Rewolucja GoogleEarth

- Integracja najnowocześniejszych rozwiązań technologicznych w codzienne życie
- Zintegrowana elastyczna platforma online
- Przekroczenie „papierowej ściany”
- Poszerzające się grono użytkowników zobrazowań satelitarnych (laicy)
- Wytworzenie nowej KULTURY korzystania z obrazowej informacji satelitarnej
- Nasilenie GLOBALNEGO POPYTU na zdjęcia i produkty satelitarne
- Serwis dostępny NIEODPŁATNIE

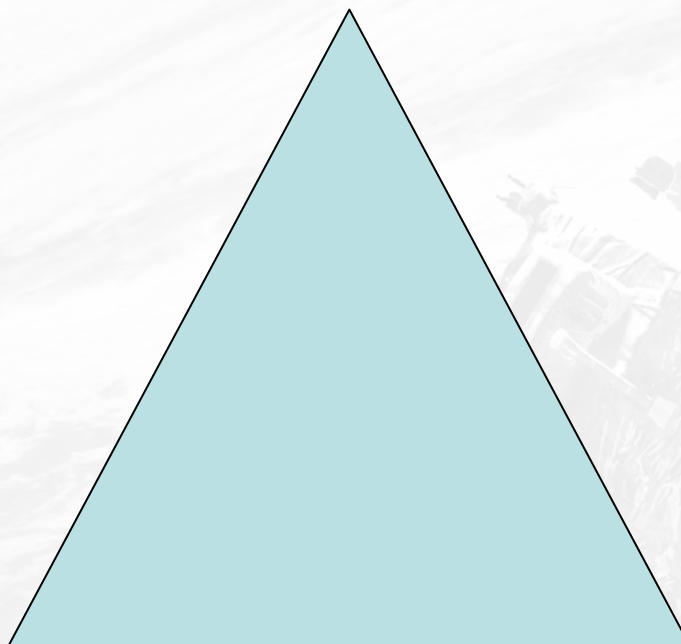
Zdjęcia satelitarne dostępne dla KAŻDEGO  
= KAŻDY definiuje wymagania systemu  
poprzez poznanie swoich oczekiwań i potrzeb



Trójkąt potrzeb społeczeństwa nowoczesnego

## KOMUNIKACJA

(porozumieć się z każdym,  
zawsze i z każdego punktu)



## NAWIGACJA

(wiedzieć gdzie się jest  
i dokąd się zmierza)

## WIDZIALNOŚĆ

(móc zobaczyć  
obszar zainteresowania)



Polskie Biuro do spraw  
Przestrzeni Kosmicznej



Foresight

# Kulisy rewolucji

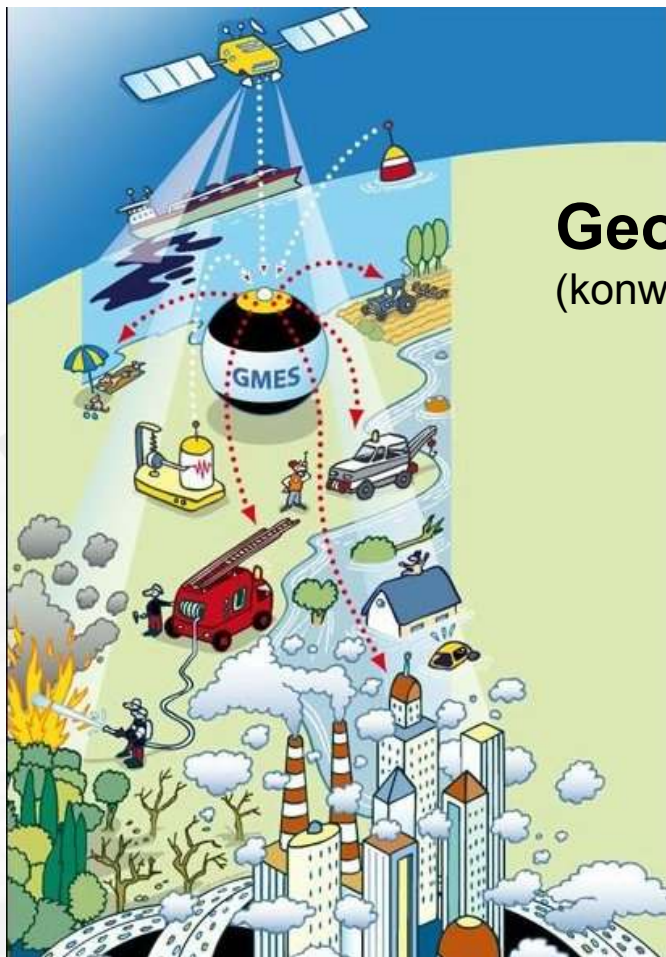
Skąd pochodzą zyski Google Earth?

~~Zdjęcia satelitarne?~~

**99% przychodów z reklamy w internecie  
(e-advertising)**

Płatnikiem nie jest bezpośredni użytkownik zdjęć ale strona trzecia (zleceniodawca reklamowy)

# Innowacyjne modele biznesowe



**Geoinformacja + internet = rynek masowy**  
(konwencjonalne usługi)

**Szansa dla GMES na  
alternatywne do publicznych  
mechanizmy finansowania?**

**Dziękuję**

[www.kosmos.gov.pl](http://www.kosmos.gov.pl)

[www.dnitech.kosmos.gov.pl](http://www.dnitech.kosmos.gov.pl)

[anna\\_badurska@yahoo.com](mailto:anna_badurska@yahoo.com)