

ERDAS TITAN

środowisko 3D udostępniania danych przestrzennych



III Konferencja naukowo-techniczna WAT i GEOSYSTEMS Polska,
Serock, 12 czerwca, 2008



ERDAS TITAN to:



Connect

Publikacja

Możliwość publikowania własnych danych przestrzennych: wektorowych, rastrowych, zdjęć i innych materiałów nieprzestrzennych bez konieczności inwestycji sprzętowych

Wizualizacja

Środowiskiem publikacji jest model wirtualnego globu, z bogatym zasobem danych podstawowych: SRTM, dane obrazowe, lokalizacyjne (wyszukiwarka)

Dostęp

Udostępnianie na poziomie otwartym, lub użytkownikom z prawami dostępu.
Tworzenie społeczności użytkowników wokół pewnej idei lub projektu o kontekście przestrzennym

Wyszukiwanie

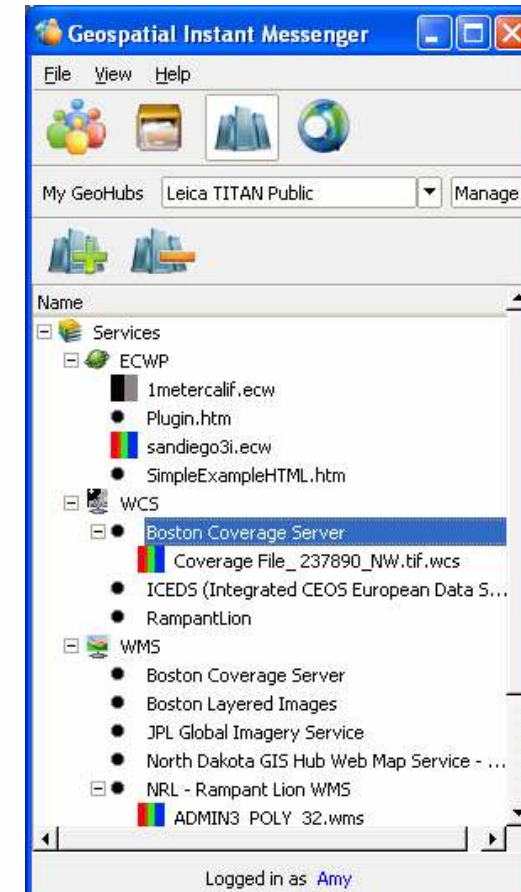
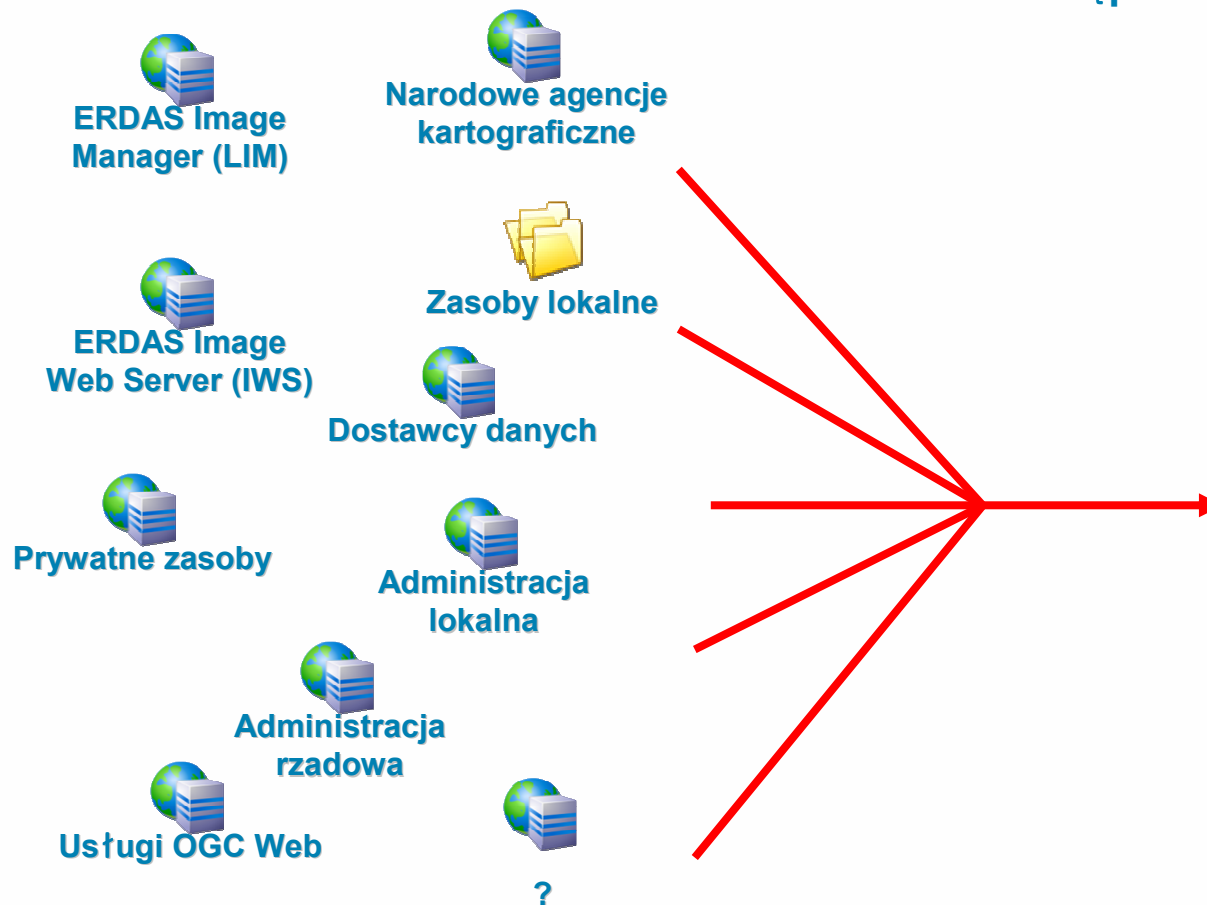
Serwowanie danych geoprzestrzennych dla użytkowników: Google Earth, ArcGIS Explorer, Microsoft Virtual Earth, ArcGIS, AutoCAD i wielu innych.
Publikacja oparta na standardach OGC (Open Geospatial Consortium) dla udostępniania danych w sieci.

Wiele źródeł danych - jeden użytkownik



Nieograniczona liczba publicznych i prywatnych źródeł danych...

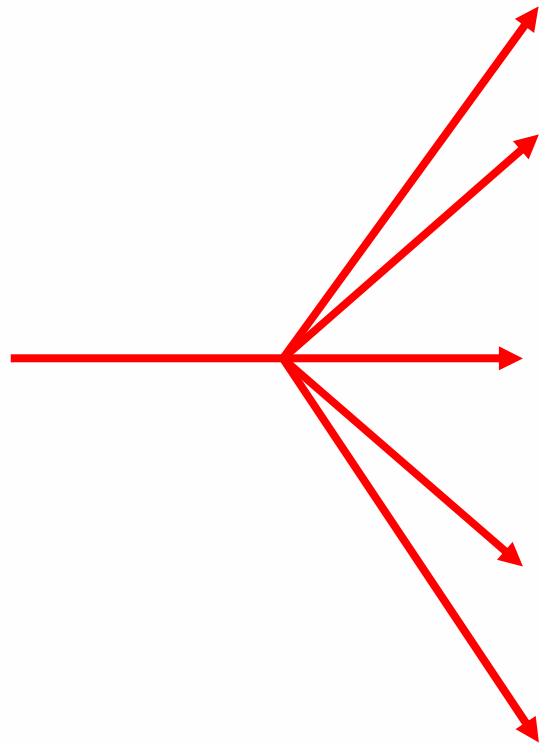
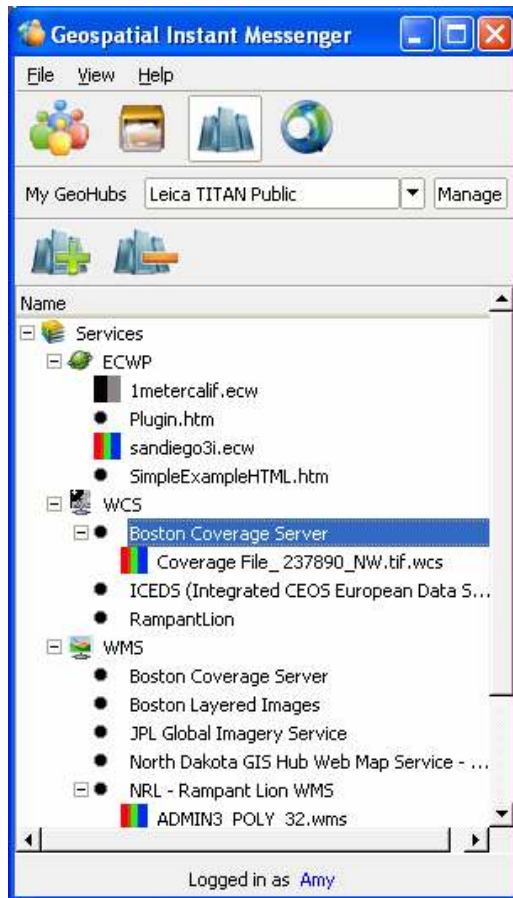
...udostępnionych jednemu użytkownikowi



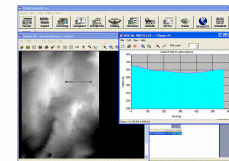
Jeden użytkownik - wiele aplikacji

Jeden użytkownik udostępnia dane ...

... wielu wiodącym desktopowym i webowym aplikacjom GIS oraz WG



Desktop



3D Virtual
Globe



Internet



ERDAS TITAN 2008 (produkty)

ERDAS TITAN Client

Tworzą go dwa komponenty:

ERDAS TITAN Viewer

- **Darmowa aplikacja sieciowa oparta o środowisko wirtualnego globu 3D**
- **Bazowe dane referencyjne pochodzą z serwerów GlobeXplorer**

Geospatial Instant Messenger

- **Komunikator umożliwiający przeszukiwanie udostępnionych danych**
- **Umożliwia publikację własnych danych w sieci**

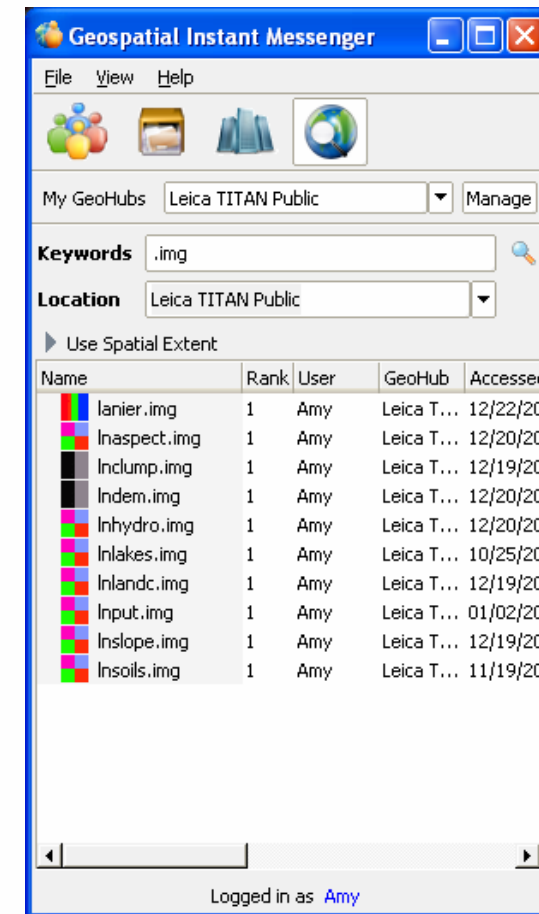
Podstawowa funkcjonalność ERDAS TITAN Client Client Viewer

- Dostęp do sieci ERDAS TITAN
- Nawigacja w środowisku 3D
- Dwie konfiguracje okna:
Work View i Full View
- Dodawanie lokalnych danych oraz konfiguracja parametrów wyświetlania
- Obsługa plików KML/KMZ
- Dodawanie zdjęć / pobieranie widoków
- Odczytywanie atrybutów
- Tworzenie „Światów” oraz konfiguracja praw dostępu
- Przeglądanie dostępnych „Światów”
- Wyszukiwanie lokalizacji



Podstawowa funkcjonalność ERDAS TITAN Client Geospatial Instant Messenger

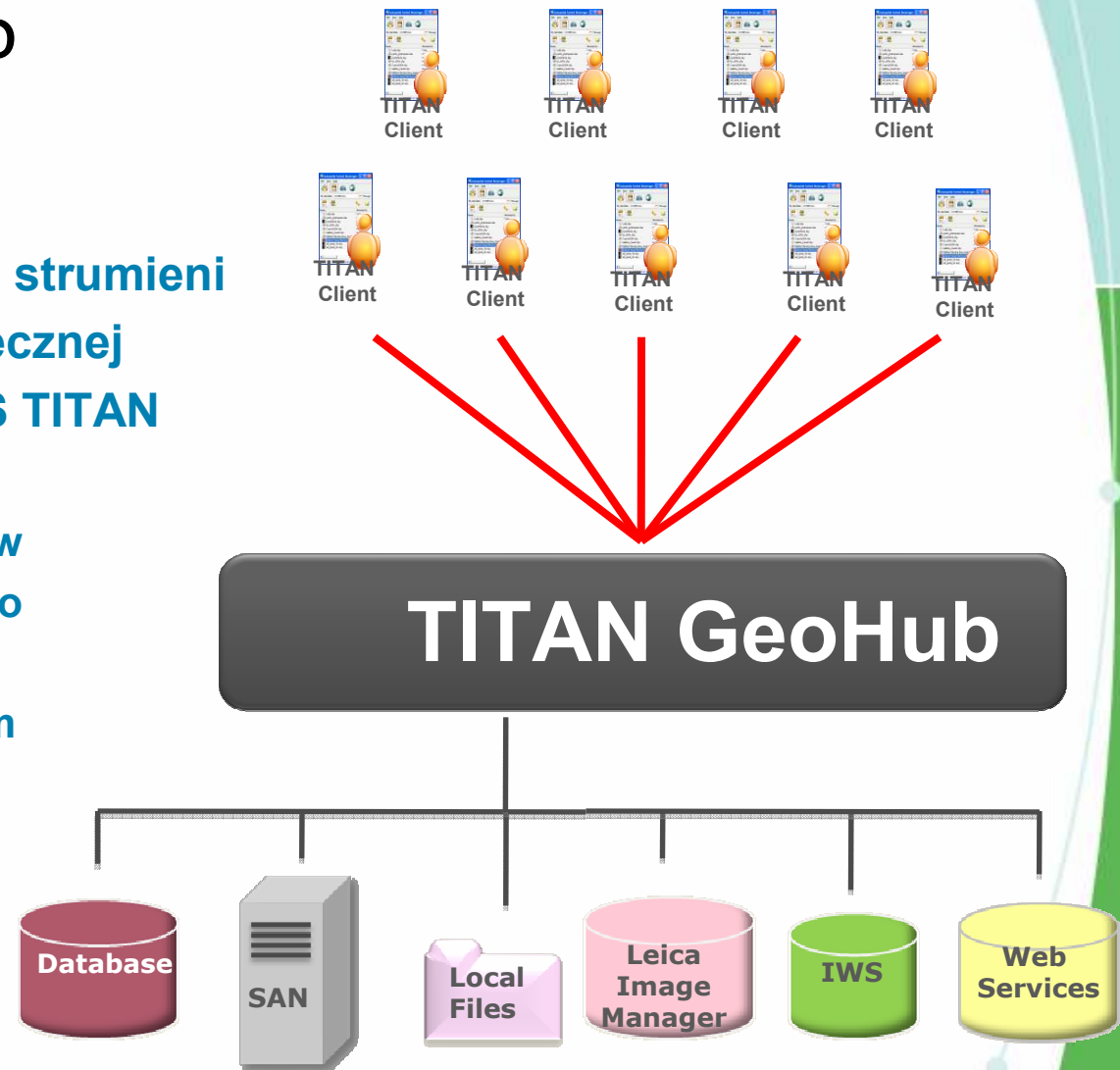
- Zarządzanie siecią
- Komunikator
- Łączenie i zarządzanie dostępem
- Konfiguracja praw dostępu do lokalnych danych
- Publikacja danych (m.in. WMS – stand OGC)
- Dodawanie metadanych
- Wyszukiwanie i pobieranie opublikowanych w sieci danych



ERDAS TITAN 2008 (produkty)

ERDAS TITAN GeoHub

- Serwer proxy – koncentracja strumieni
- Umożliwia stworzenie bezpiecznej społeczności w sieci ERDAS TITAN
- Obsługa praw dostępu
 - Tworzenie grup użytkowników
 - Kreowanie polityki dostępu do danych i ich udostępniania
 - Zarządzanie bezpieczeństwem



ERDAS TITAN 2008 (produkty)

ERDAS TITAN Maser Server

Istnieje możliwość uruchomienia „odizolowanej sieci” ERDAS TITAN

- Autonomiczna sieć na potrzeby instytucji (własna sieć ERDAS TITAN Network)
- Funkcjonuje bez połączenia z właściwą siecią ERDAS TITAN Network

ERDAS TITAN Master Server:

- Usługa rejestracji dla GeoHub'ów
- Zarządzanie logowaniem i identyfikacją użytkowników
- Zarządzanie komunikacją pomiędzy GeoHub'ami

ERDAS TITAN 2008 (produkty)

ERDAS TITAN Web Cache Servers

Kilka parametrów determinuje skalowalność GeoHub'ów:

Ilość Transakcji: ilość zapytań o dane w jednostce czasu

Różnorodność zapytań: określana poprzez ilość zapytań o te same dane

Liczba połączonych użytkowników: liczba aktywnych użytkowników online

Szybkość łącza: ilość danych, które mogą zostać przesłane w jednostce czasu

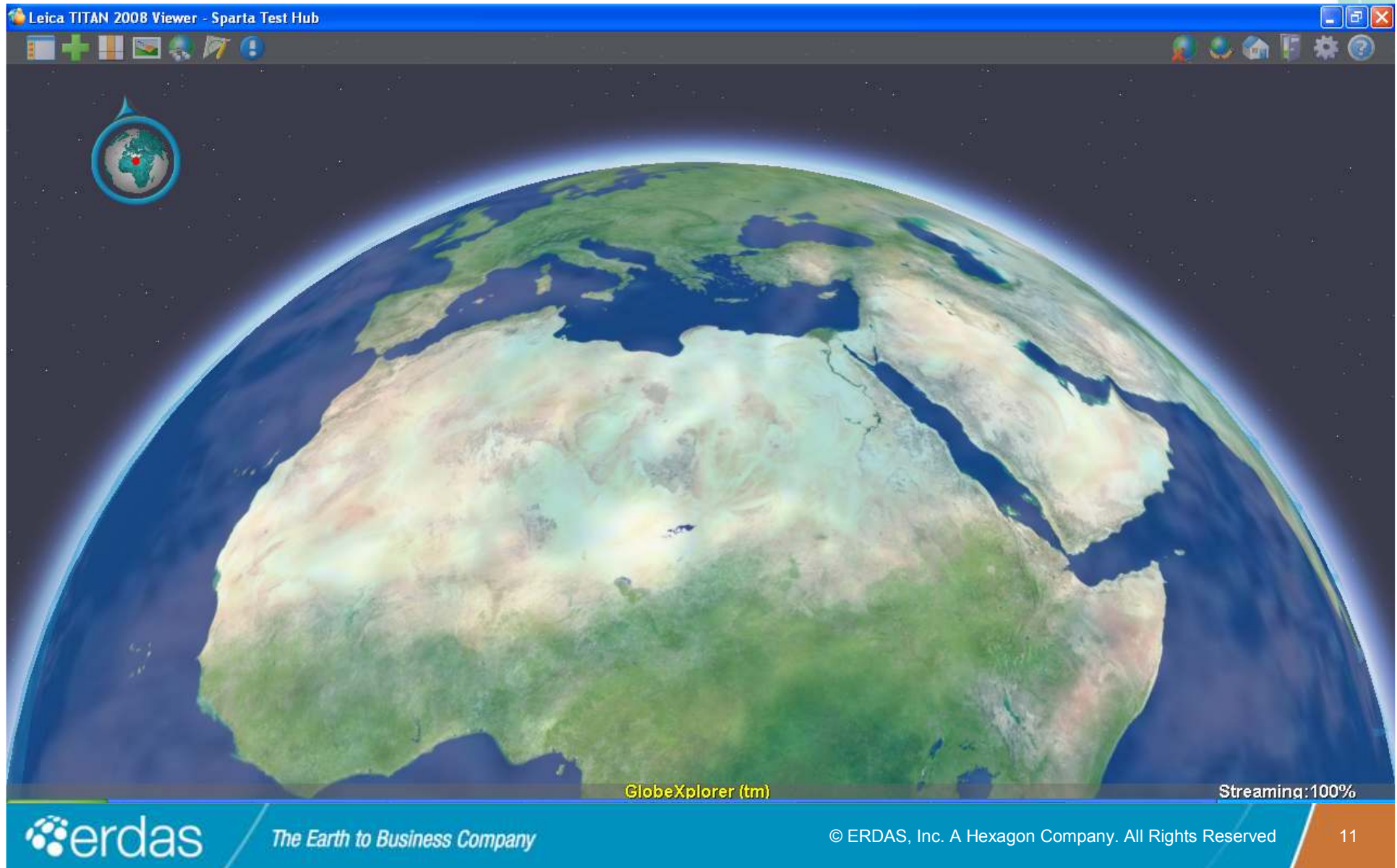
Fizyczna lokalizacja: fizyczna odległość od miejsca dystrybucji danych

ERDAS TITAN Web Cache Server:

- Uruchamiany na dedykowanym serwerze w celu podniesienia wydajności GeoHub'a
- Może zostać uruchomiony w innej lokalizacji geograficznej niż GeoHub
- Obsługuje dowolną liczbę serwerów

ERDAS TITAN 2008 (możliwości)

Wirtualny glob 3D



ERDAS TITAN 2008 (możliwości) Geospatial Instant Messenger

The screenshot displays the ERDAS TITAN 2008 Viewer interface. The main window shows an aerial satellite view of a residential area. Overlaid on the map are two windows:

- Geospatial Instant Messenger:** A window with a menu bar (File, View, Help) and a toolbar. It shows the current GeoHub as 'Aplus GeoHub'. A table lists users and their shares:

| User Name | Shares | Catalogs |
|-----------|--------|----------|
| tester11 | | 3 |
| tester12 | 5 | |
| wes | | |

Below the table, it indicates 'Show current user's shares' and notes that 'tester11 has no files available due to user restrictions'. A 'Data' panel on the left shows a tree view of catalogs, with 'sandiego3i.ecwp' selected and an 'Add to Personal Catalog' button next to it. The status bar at the bottom of the window shows 'Logged in as amy'.- tester11:** A chat window showing a conversation:

amy: hello
tester11: hi
amy: you were sharing some data for DC yesterday
amy: but have since taken it down
amy: would you mind resharing it so that i can have access?
tester11: i change the permission on these files due to security concerns
amy: oh okay
amy: I'm also interested in the public catalog you have listed there
amy: the one for San Diego
amy: I've added it to my own Personal Catalog, by right clicking and adding it to my Catalog
amy: Now I'm looking at in my own Viewer
tester11: Is the data loading correctly you? You may have to get a plugin from ermapper to view this file.
amy: Yes, I already installed the plug in to view ecwp files

thanks! [Send]

The taskbar at the bottom shows the Windows Start button, several open applications (MyScenes.ppt, Microsoft Office, TitanGIM, Windows Explorer, HyperSnap-D..., Inbox - Micro..., Leica Geosys..., Leica TITAN...), and the system clock showing 9:12 AM on 02/09/2008. The ERDAS logo and 'The Earth to Business Company' are visible in the bottom left, and the copyright notice '© ERDAS, Inc. A Hexagon Company. All Rights Reserved' is in the bottom right.

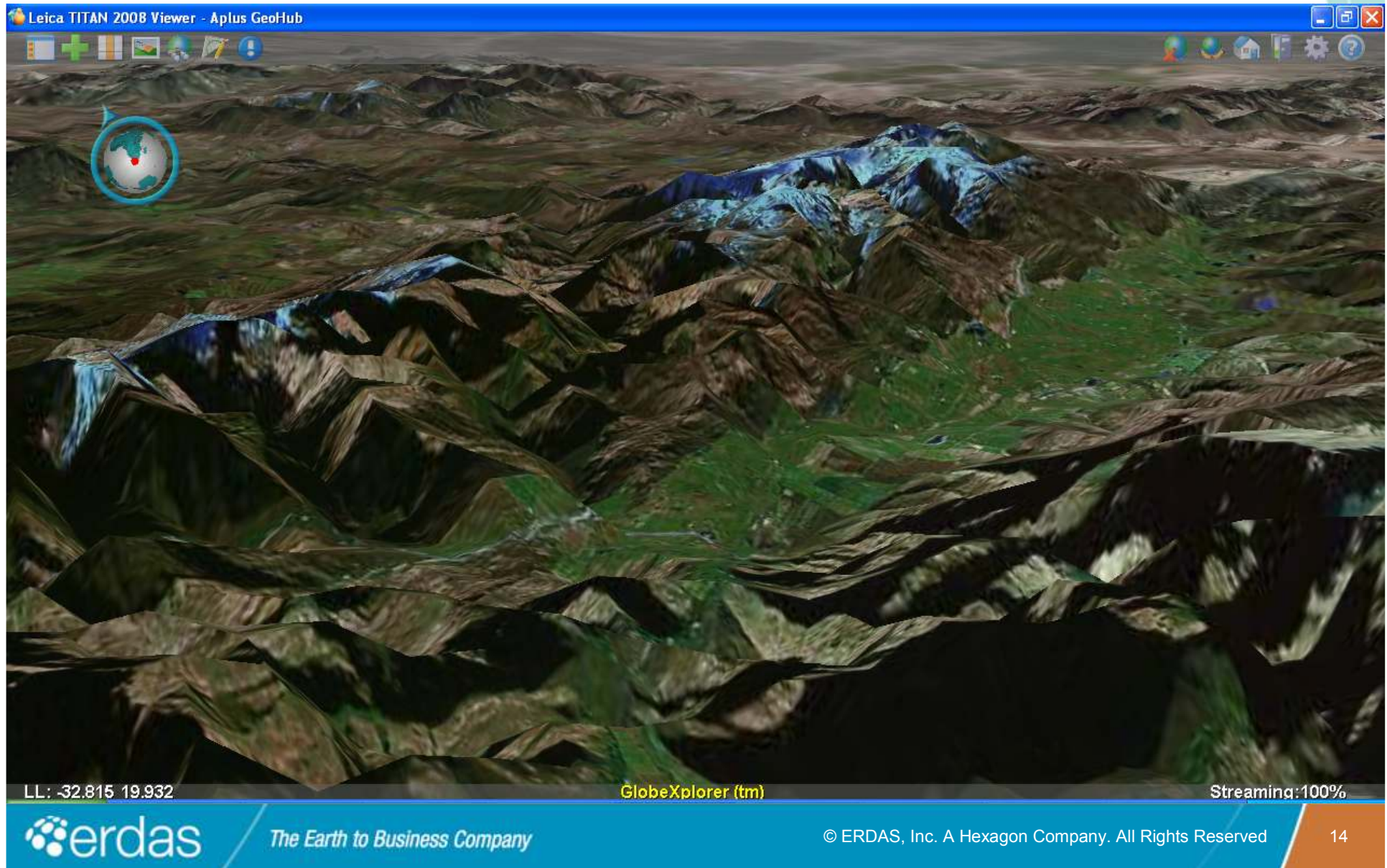
ERDAS TITAN 2008 (możliwości)

Wprowadzanie modeli 3D



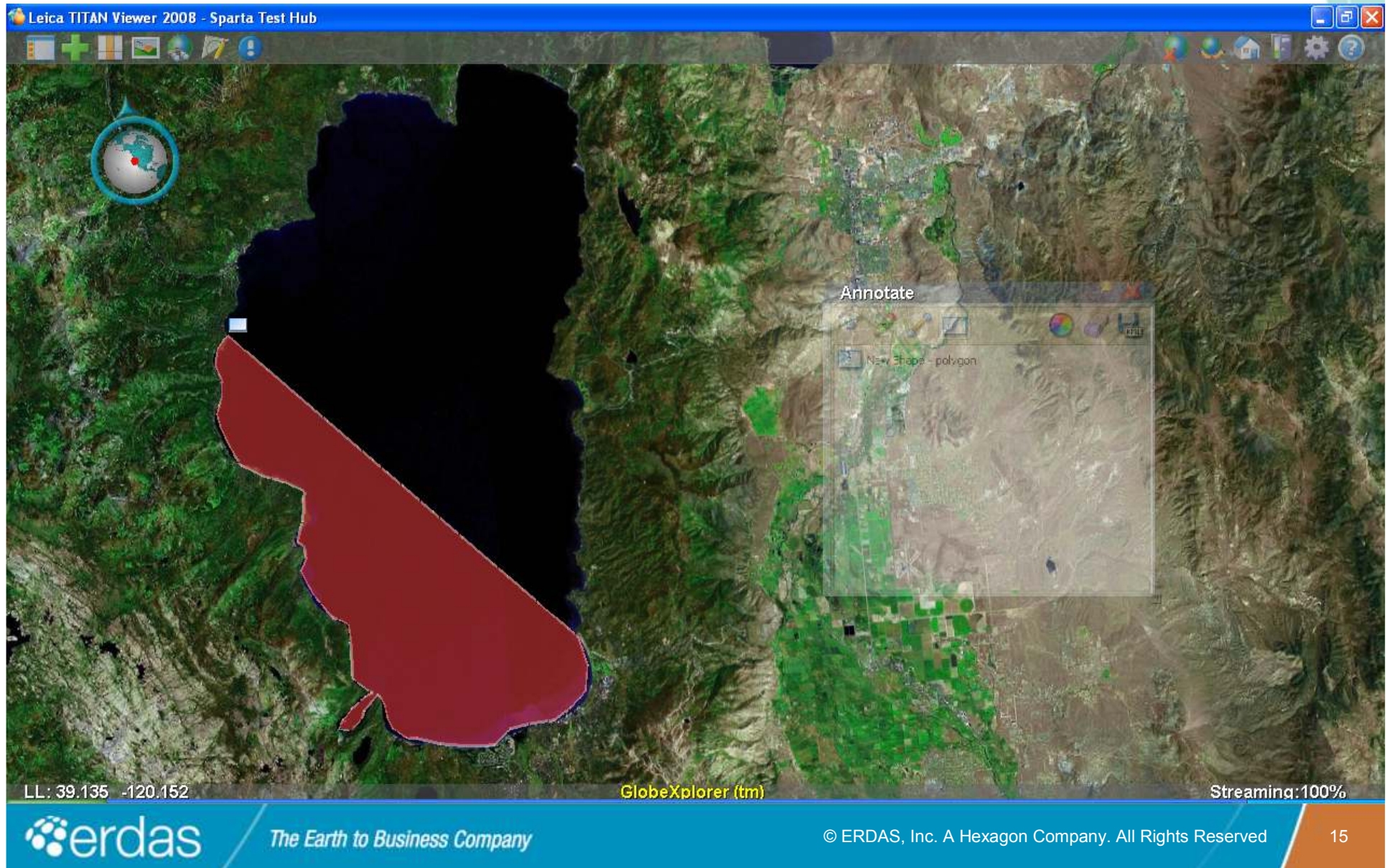
ERDAS TITAN 2008 (możliwości)

Zastosowanie modeli terenu



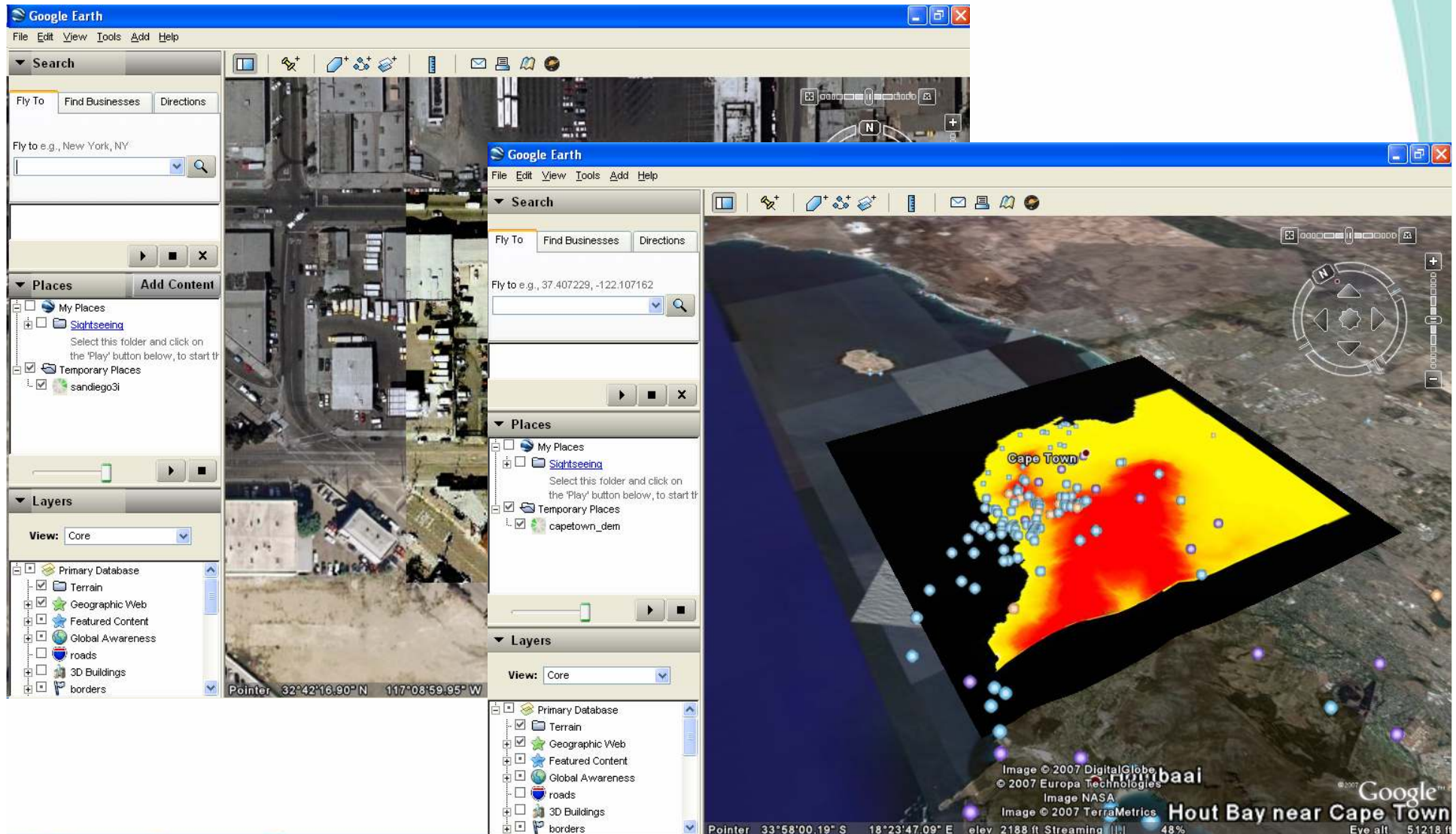
ERDAS TITAN 2008 (możliwości)

Tworzenie plików KML



ERDAS TITAN 2008 (możliwości)

eksport danych do innych wirtualnych globów



ERDAS TITAN 2008 (możliwości)

Widok roboczy (analogiczny do GIS)

The screenshot displays the Leica TITAN Viewer 2008 software interface. The main window shows a satellite-style map with several overlaid layers: a large blue area representing a transit beltline, red lines indicating other transit routes, and green patches representing parks and greenspace. The interface includes a sidebar on the left with a 'Layers' panel listing:

- beltline_transit
- fp_100yr
- parks_greenspace
- Beltline Planning Area_Segments Subar
- fp_500yr

Below the layers panel are controls for 'Blend', 'Transparency', and 'Toggle'. At the bottom of the map, the status bar shows 'LL: 33.812 -84.349', 'beltline transit FPS: 369.79', and 'Streaming: 100%'. The ERDAS logo and 'The Earth to Business Company' tagline are visible in the bottom left, and the copyright notice '© ERDAS, Inc. A Hexagon Company. All Rights Reserved' is in the bottom right.

Zapraszamy do włączania się do sieci ERDAS TITAN

Pobieranie programu dostępowego ERDAS TITAN Client:

erdas.com

Dziękuję za uwagę

przemyslaw.turos@geosystems.com.pl