

ERDAS ADE Suite edytor baz danych Oracle Spatial



III Konferencja naukowo-techniczna WAT i GEOSYSTEMS Polska,
Serock, 12 czerwca, 2008

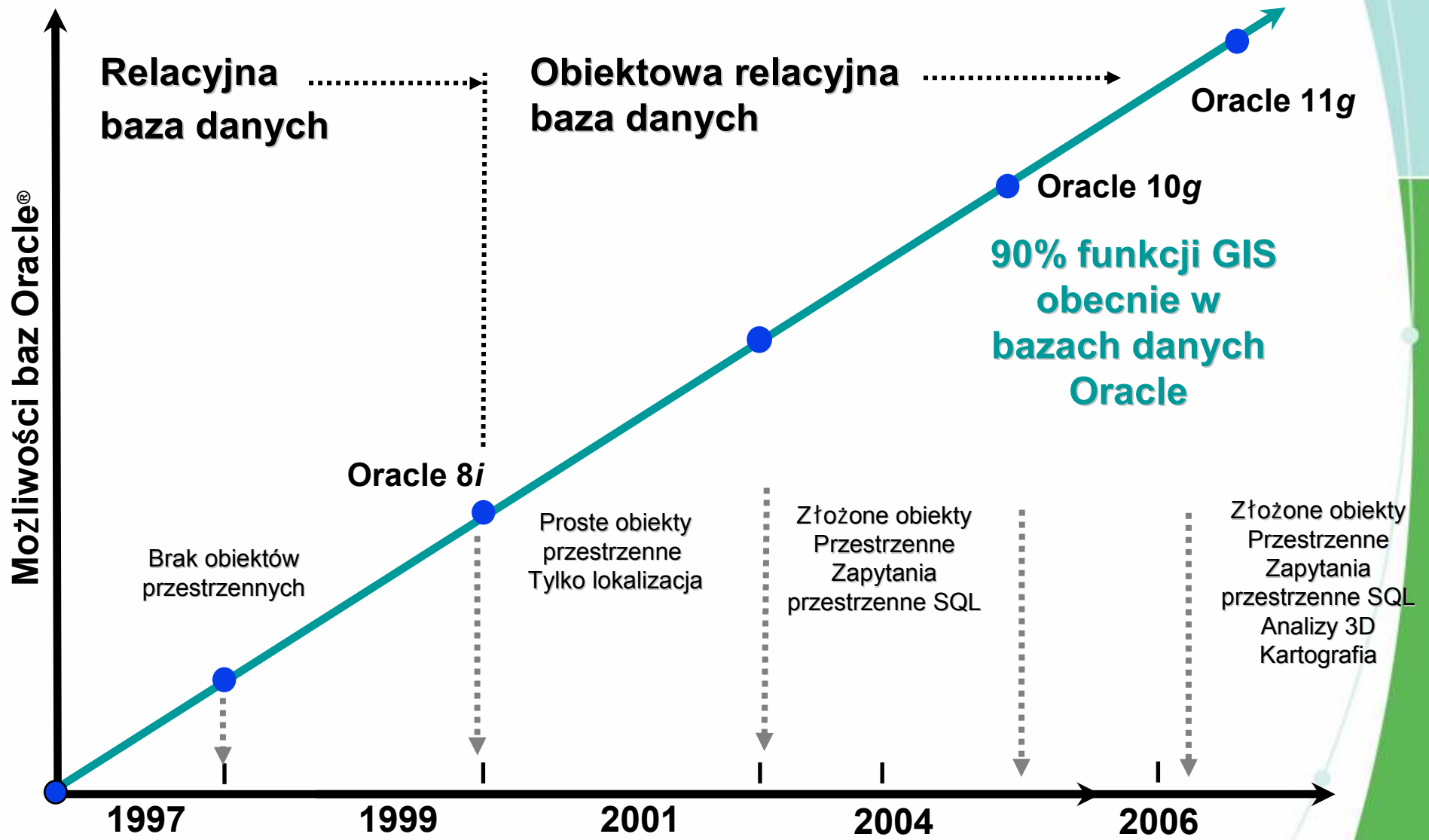


Czym jest ERDAS ADE?



- **Geoinformatyczne rozwiązanie sieciowe, oparte o zdalny dostęp do bazy danych Oracle®**
- **Umożliwia: edycję, zarządzanie i wizualizację informacji wszelkiego typu (przestrzennej, tekstowej i bezstrukturalnej) przy zastosowaniu w pełni elastycznego interfejsu użytkownika**
- **Trzy wersje aplikacji webowa, desktopowa i na urządzenia mobilne z GPS (zastępujące mapy papierowe, formularze i przestarzałe systemy raportowania)**

Przełom technologiczny: dane przestrzenne Oracle®



ERDAS ADE w funkcjonalnej strukturze Oracle



Proste obiekty
GeoRaster
Topologia
Routing
Geokodowanie
Wyszukiwanie danych



Zarządzania bazami danych w oparciu o politykę instytucji
Skalowanie nakładu pracy i redystrybucja
Zarządzanie bezpieczeństwem
Obsługa połączeń bezprzewodowych i sieci sensorów

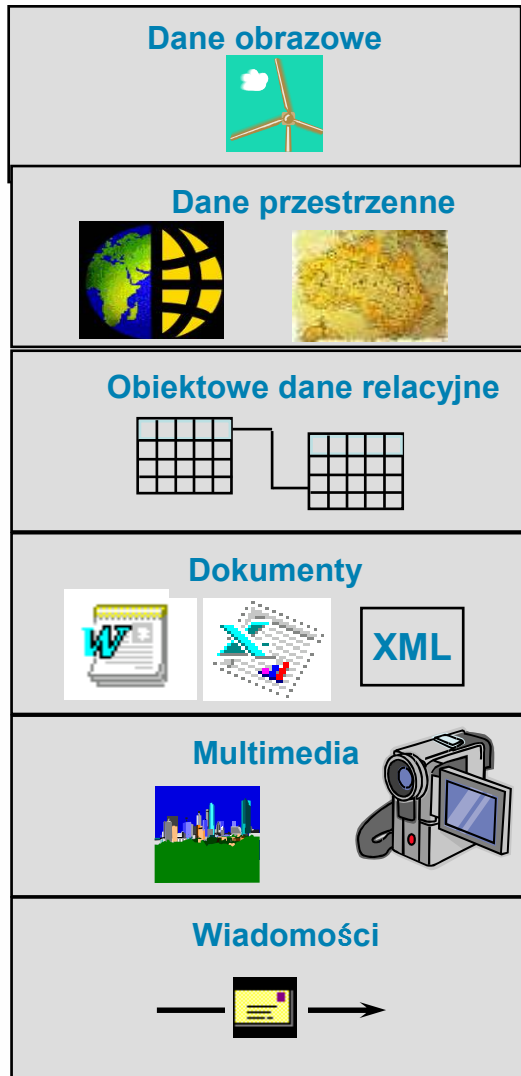


Wizualizacja
Edycja interaktywna
Dostępne API
Możliwość implementacji procedur branżowych
Obsługa wielu platform

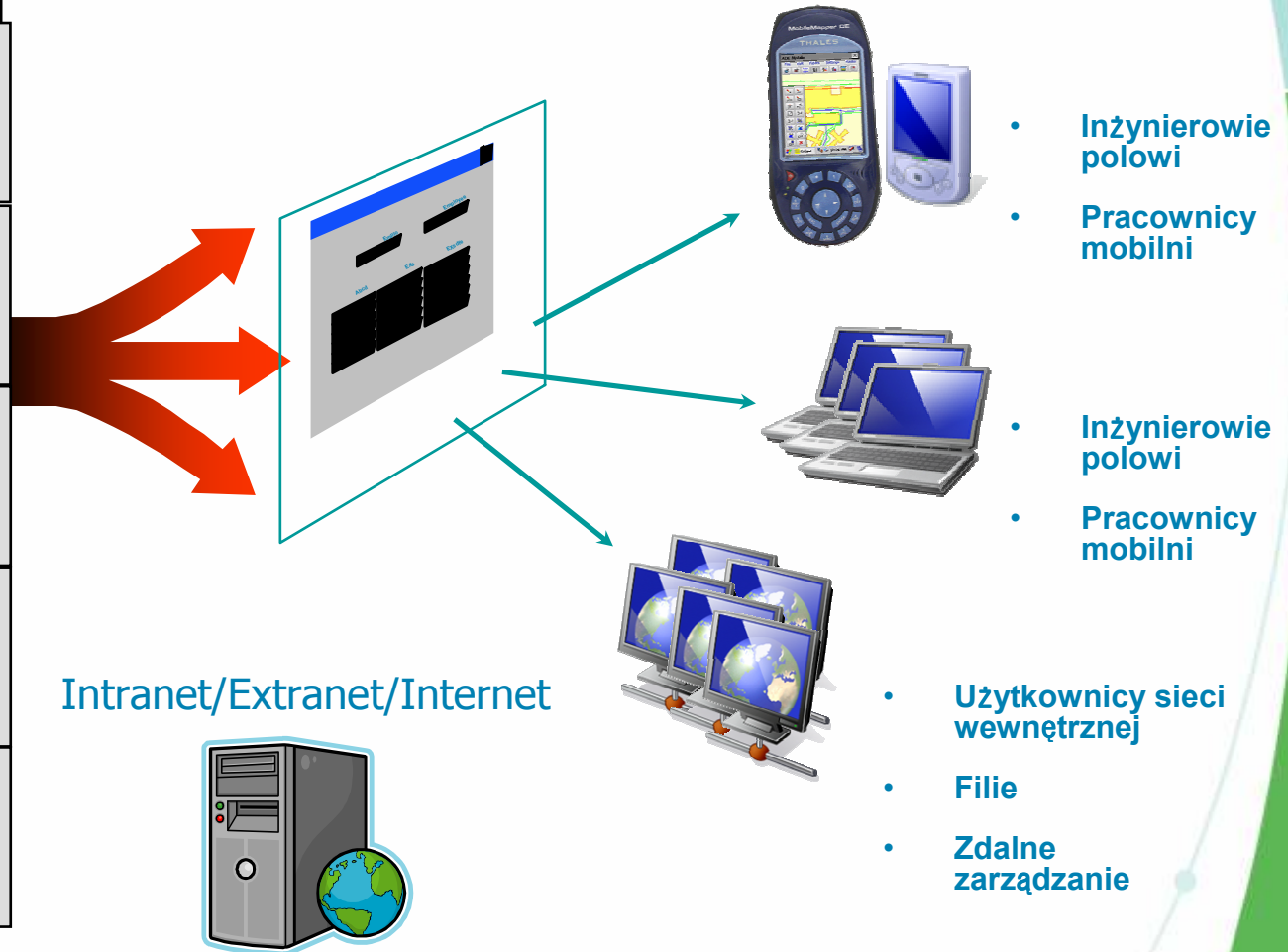
ERDAS ADE: Główne korzyści

- **Edycja w czasie rzeczywistym i interaktywny proces aktualizacji (poprawa dokładności i aktualności informacji)**
- **Dostępność informacji w ramach struktur instytucji**
- **Możliwe całkowite dostosowanie interfejsu użytkownika, oraz zastosowania reguł branżowych pozwala stosować ERDAS ADE w każdym środowisku, do każdej funkcji bez potrzeby zrozumienia GIS i poznania jego semantyki**
- **Działa bezpośrednio na Oracle Spatial bez potrzeby stosowania tradycyjnych narzędzi GIS**

Integracja wszystkich typów informacji



Nie istnieje ograniczenie do architektury GIS



ERDAS ADE Suite

- **ERDAS ADE Enterprise**



Interaktywne aplikacje sieciowe
Umożliwia edycję danych w czasie rzeczywistym za pomocą dostępowej aplikacji sieciowej

- **ERDAS ADE Remote**



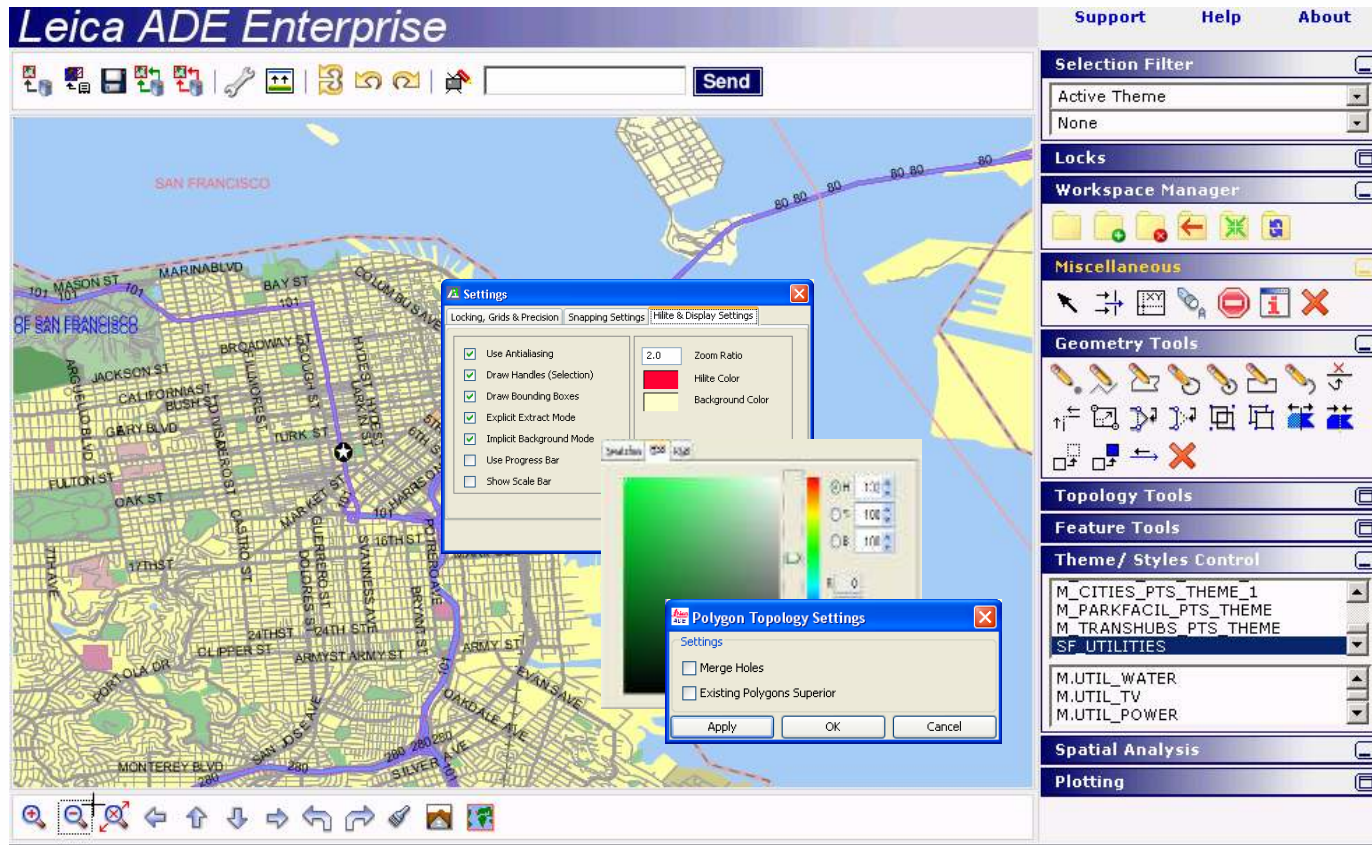
Interaktywny edytor danych dla pracowników terenowych
Umożliwia edycję danych bez połączenia lub ze sporadycznym połączeniem z bazą danych

- **ERDAS ADE Mobile**



Funkcjonalność ERDAS ADE Remote dla urządzeń przenośnych
Umożliwia edycję danych bez połączenia lub ze sporadycznym połączeniem z bazą danych

ERDAS ADE Enterprise, elementy i narzędzia

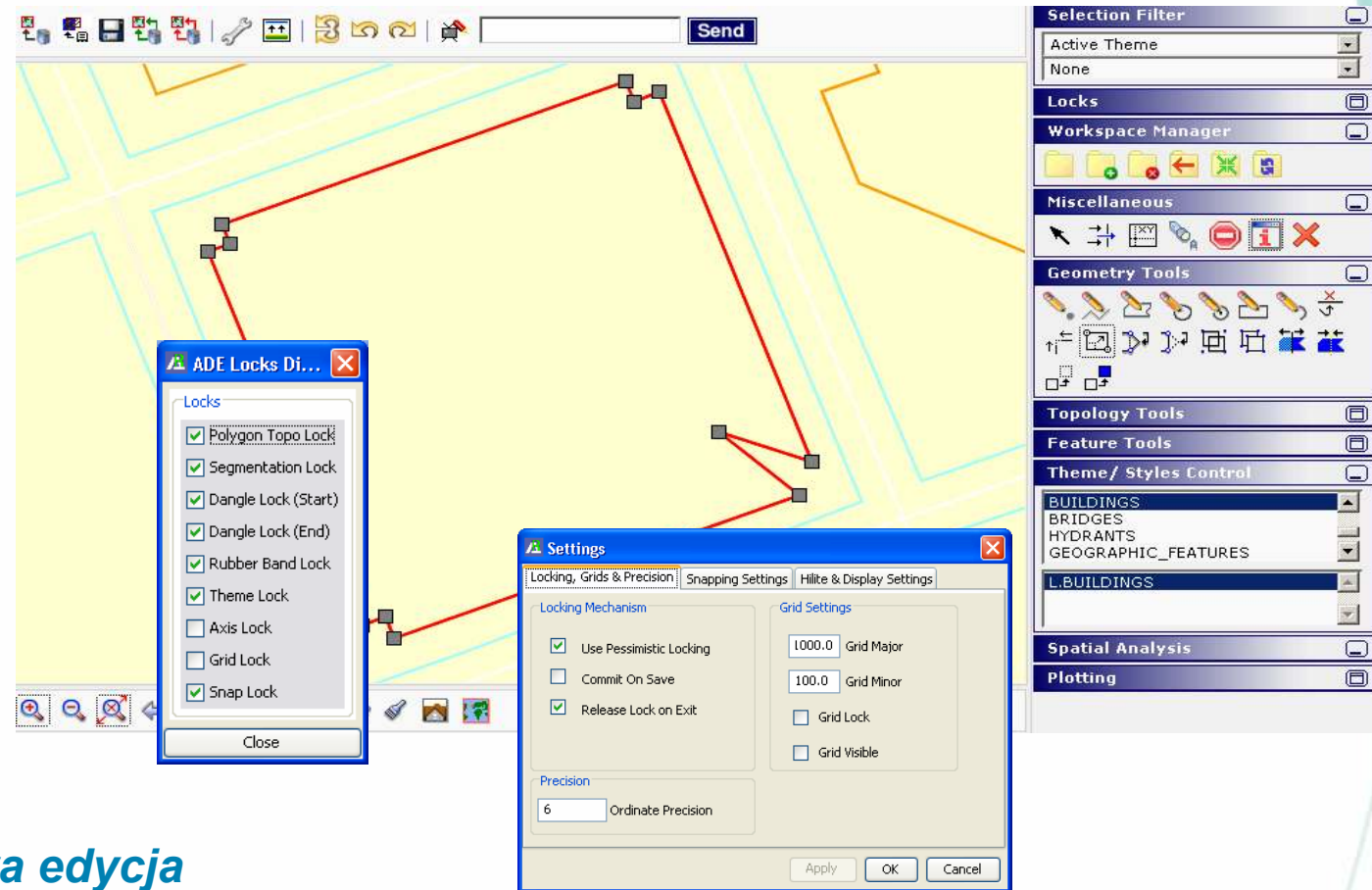


Popularny interfejs

Edycja bazy, dodawanie obiektów, zapytania SQL

Okno nawigacji szczegółowej / wspomaganie nawigacji

ERDAS ADE Enterprise, elementy i narzędzia



Wielodostępowa edycja

Optimistic / Pessimistic locking

JDBC (Java Database Connectivity)

Ochrona spójności danych, kontrola topologii

ERDAS ADE Enterprise, elementy i narzędzia

Leica ADE Enterprise

Support Help About

Selection Filter
Active Theme
None

Locks

Workspace Manager

Miscellaneous

Query Tools

Analysis Tools

Theme/ Styles Control
M_CITIES_PTS_THEME_1
M_PARKFACIL_PTS_THEME
M_TRANSHUBS_PTS_THEME
SF UTILITIES
M_UTIL_WATER
M_UTIL_TV
M_UTIL_POWER

Spatial Analysis

Plotting

GPS Device Manager

Information Capture Points Settings

Connection Information

Port COM3 Baud Rate 2400

Device Name Unknown Device Name

Change Connect Replay

Position Information

Longitude -76.930188

Latitude 38.84873

Easting -76.930188

Northing 38.84873

Altitude 83.79

No. of Satellites 6

Course 201.8

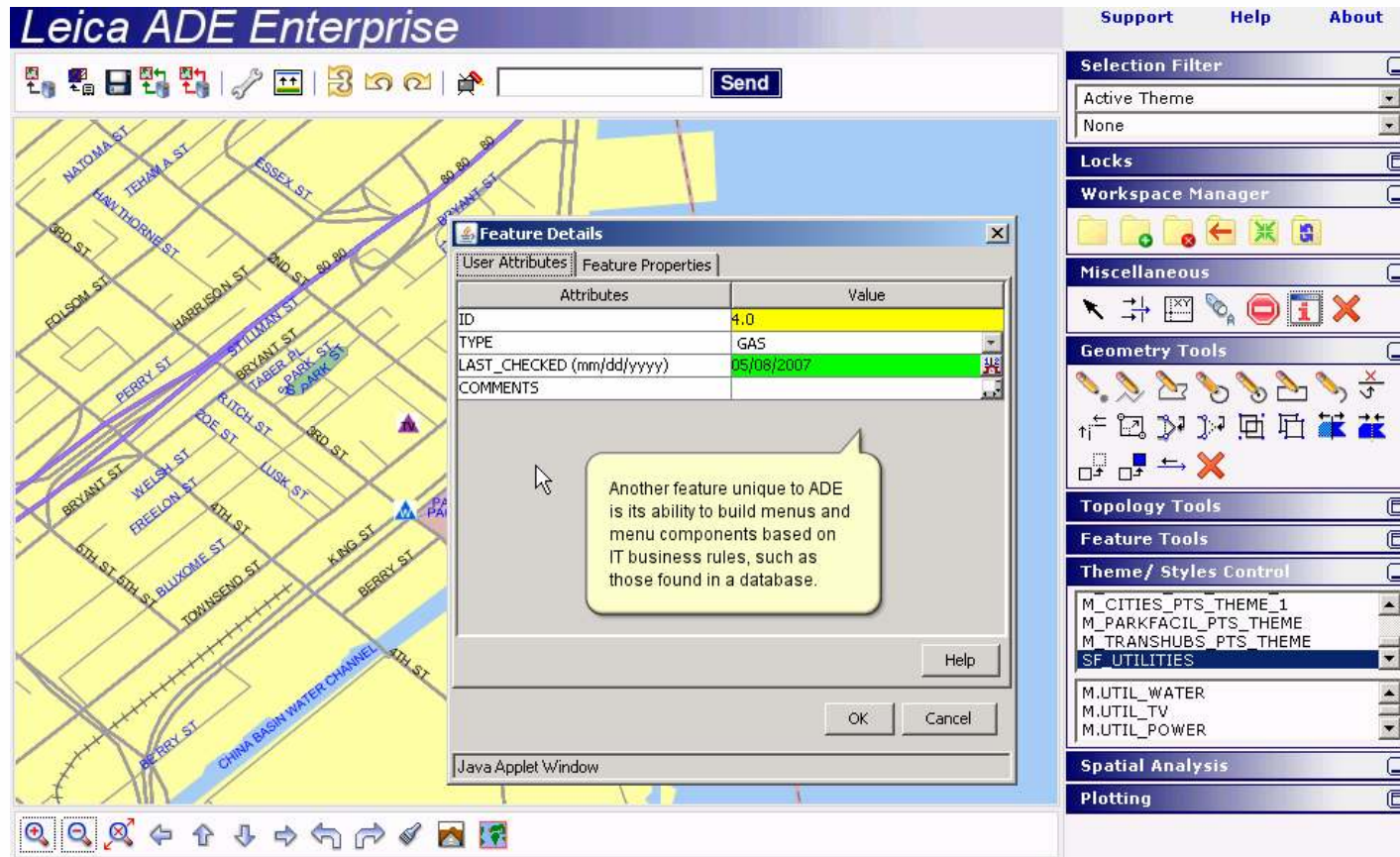
Track

Close

Unlike any other location-enabled suite, ADE automatically - out-of-the-box - exposes interfaces for managing location (geospatial) data as well as business information! Here we will search for an asset by its relevant business information.

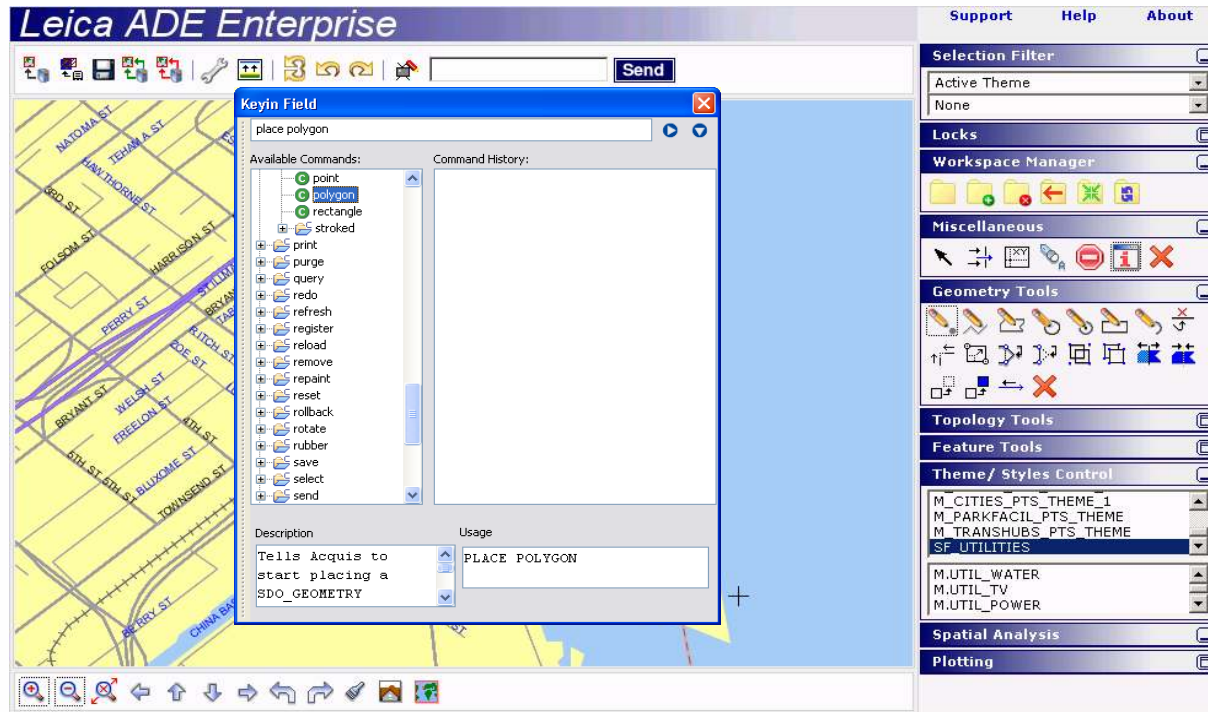
Obsługa plików rastrowych (indeksowanie, wyszukiwanie, analizy)
GeoRaster – format danych rastrowych w schemacie bazy Oracle
Obsługa GPS (protokół NMEA)

ERDAS ADE Enterprise, elementy i narzędzia



Możliwość pracy opartej na zautomatyzowanych procedurach eliminuje możliwość popełnienia błędu

ERDAS ADE Enterprise, elementy i narzędzia



Konfiguracja:

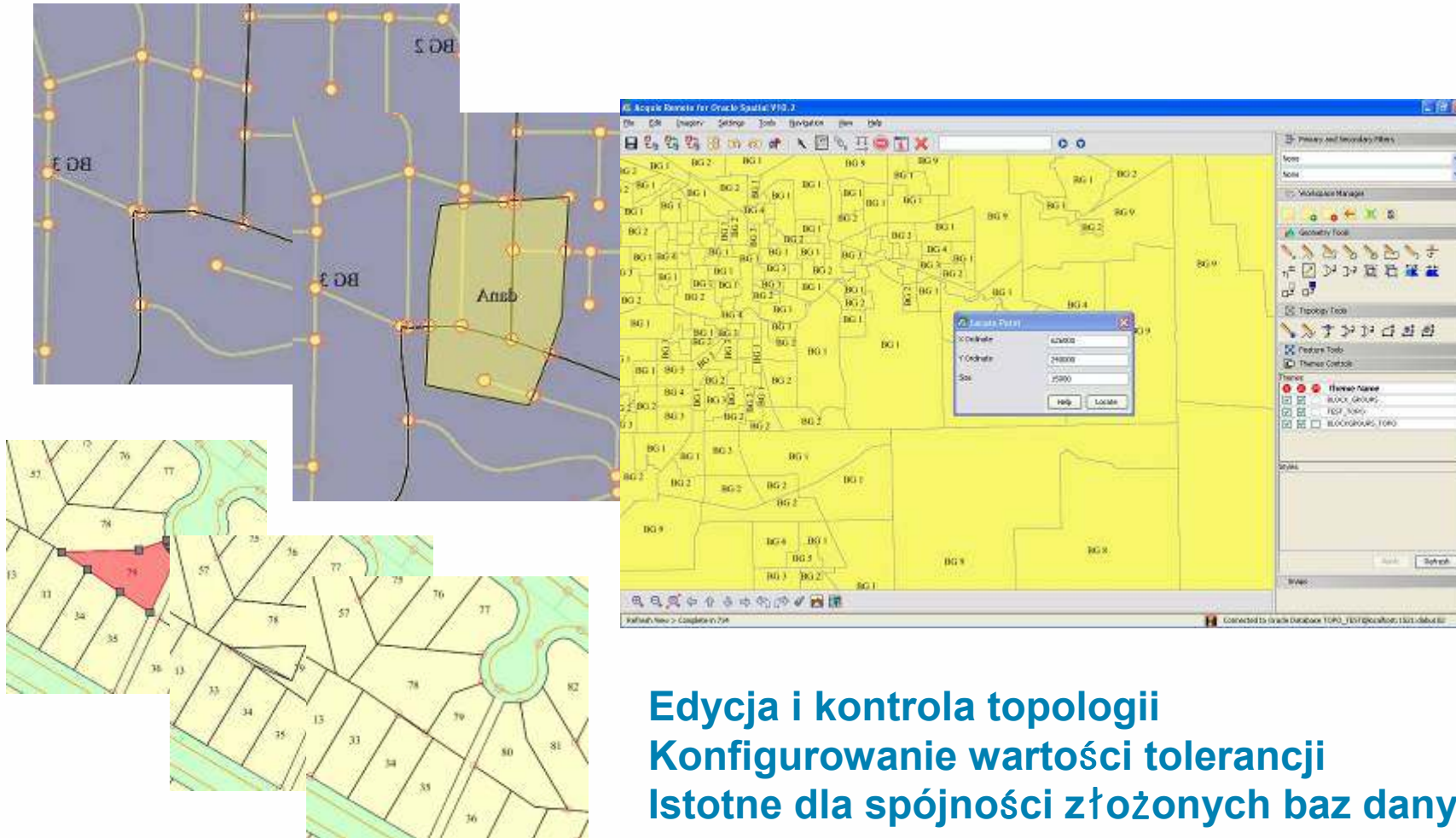
Ustawienia widoczności wszystkich narzędzi

Edycja opisów na wszystkich narzędziach, paskach narzędzi, menu

Dodawanie nowych menu i narzędzi i pasków

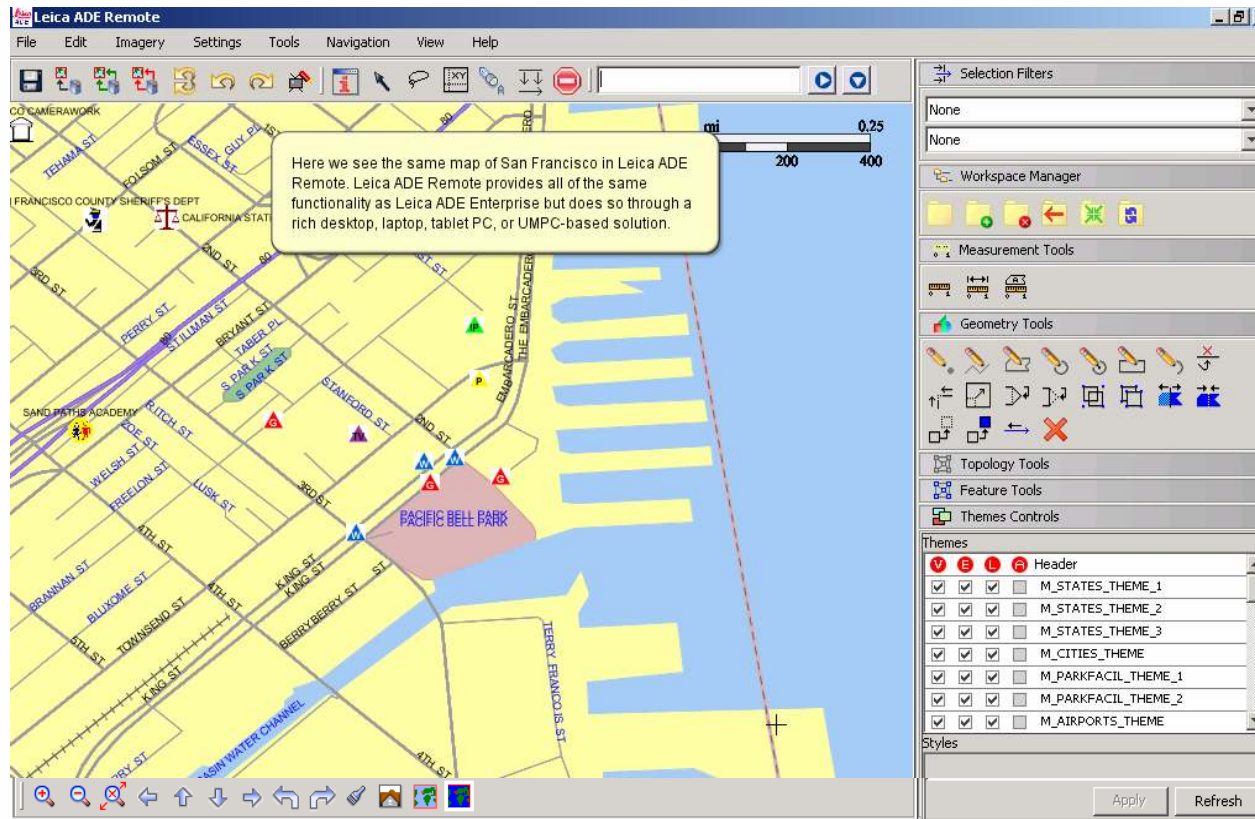
Usuwanie istniejących elementów

ERDAS ADE Enterprise, elementy i narzędzia



Edycja i kontrola topologii
Konfigurowanie wartości tolerancji
Istotne dla spójności złożonych baz danych

ERDAS ADE Remote, elementy i narzędzia



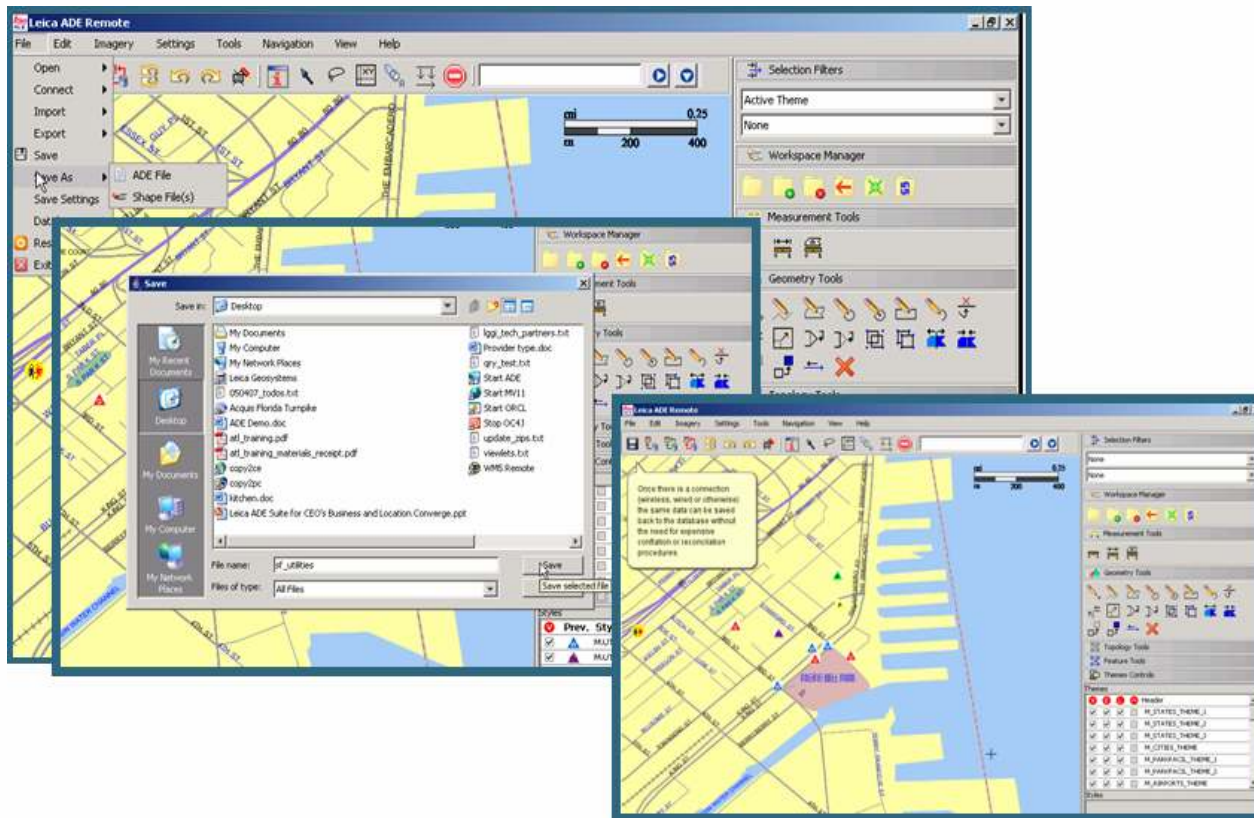
Aplikacja desktopowa – instalowana lokalnie

Interfejs ADE Remote jest dokładnie taki sam jak ADE Enterprise

O tych samych możliwościach konfiguracji

Praca z połączeniem lub bez połączenia z bazą

ERDAS ADE Remote, elementy i narzędzia



Obsługa shapefile (wprowadzanie danych bezpośrednio do struktury bazy wraz z automatycznym dostosowaniem atrybutów)

Zapisywanie danych do shapefile

Pliki wewnętrzne ADE – możliwość śledzenie zmian po zamknięciu sesji

ERDAS ADE Mobile, elementy i narzędzia



- Dostęp do danych przestrzennych i nieprzestrzennych przy komunikacji bezprzewodowej
- Obsługa GPS (global positioning systems)
- Obsługa procedur w trybie połączenia z baza jak i bez połączenia (również topologia).
- Umożliwia zapisanie aplikacji oraz danych na karcie SD. Uniezależnia to użytkowników od urządzenia. Można przełożyć kartę do innego urządzenia i uruchomić aplikację

Możliwość samodzielnej oceny produktu

Pobieranie wersji ewaluacyjnej:

erdas.com

Dziękuję za uwagę

przemyslaw.turos@geosystems.com.pl